

# Servicehåndbok for Dell™ Inspiron™ 1764

[Før du begynner](#)

[Batteri](#)

[Optisk stasjon](#)

[Moduldeksel](#)

[Klokkebatteri](#)

[Minne modul\(er\)](#)

[Trådløst minikort](#)

[Harddisk](#)

[Strømknappanel](#)

[Tastatur](#)

[Håndstøtte](#)

[Internt kort med trådløs Bluetooth®-teknologi](#)

[Prosessorsvifte](#)

[USB-kort/lydkort](#)

[Kort for optisk stasjon](#)

[Mikrofon](#)

[Strømadapterkontakt](#)

[Høytalere](#)

[Hovedkort](#)

[Prosessorens varmeavleder](#)

[Prosessormodul](#)

[USB-kontakt](#)

[Batterilåsenhet](#)

[Skjerm](#)

[Kameramodul](#)

[Oppdatere BIOS](#)

---

## Merknader, forholdsregler og advarsler

 **MERK:** Et MERK-avsnitt inneholder viktig informasjon som gjør at du kan bruke datamaskinen mer effektivt.

 **FORHOLDSREGEL:** **FORSIKTIG** angir enten potensiell fare for maskinvaren eller tap av data og forteller hvordan du kan unngå problemet.

 **ADVARSEL:** **ADVARSEL** angir potensiell fare for skade på eiendom, personskade eller død.

---

Informasjonen i dette dokumentet kan endres uten varsel.  
© 2009 Dell Inc. Med enerett.

Reproduksjon av dette materialet i enhver form er strengt forbudt uten skriftlig tillatelse fra Dell Inc.

Varemerker som brukes i denne teksten: *Dell*, *DELL*-logoen og *Inspiron* er varemerker for Dell Inc. *Bluetooth* er et registrert varemerke som eies av Bluetooth SIG, Inc. og brukes av Dell på lisens. *Microsoft*, *Windows*, *Windows Vista* og *Windows Vista*-startknapplogoen er enten varemerker eller registrerte varemerker for Microsoft Corporation i USA og/eller andre land.

Andre varemerker og varenavn kan brukes i dette dokumentet som en henvisning til institusjonene som innehar rettighetene til merkene og navnene, eller til produktene. Dell Inc. fraskriver seg eierinteresse for varemerker og navn som ikke er dets egne.

Desember 2009 Rev. A00

Forskriftsmodell: P07E-serien  
Forskriftstype: P07E001

[Tilbake til innholdssiden](#)

## Strømadapterkontakt

Servicehåndbok for Dell™ Inspiron™ 1764

- [Ta ut strømadapterkontakten](#)
- [Sette på plass strømadapterkontakten](#)

**⚠ ADVARSEL:** Før du arbeider inne i datamaskinen, må du lese sikkerhetsinformasjonen som fulgte med datamaskinen. Hvis du vil ha mer informasjon om sikkerhet, går du til hjemmesiden for overholdelse av forskrifter (Regulatory Compliance) på [www.dell.com/regulatory\\_compliance](http://www.dell.com/regulatory_compliance).

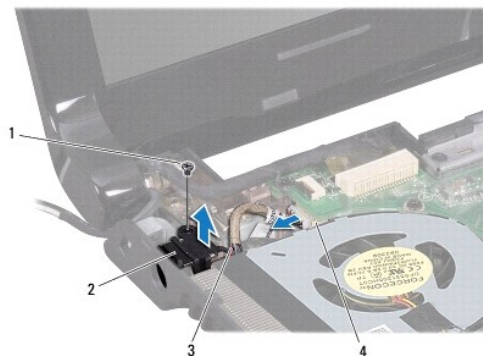
**⚠ FORHOLDSREGEL:** Bare en godkjent servicetekniker skal utføre reparasjoner på datamaskinen. Skade forårsaket av servicearbeid som ikke er godkjent av Dell™, dekkes ikke av garantien.

**⚠ FORHOLDSREGEL:** For å unngå elektrostatisk utlading kan du bruke en jordingsstropp rundt håndleddet eller berøre en umalt metallflate med jevne mellomrom.

**⚠ FORHOLDSREGEL:** For å forhindre skader på hovedkortet bør du ta ut hovedbatteriet (se [Ta ut batteriet](#)) før du arbeider inne i datamaskinen.

### Ta ut strømadapterkontakten

1. Følg fremgangsmåten under [Før du begynner](#).
2. Ta ut batteriet (se [Ta ut batteriet](#)).
3. Ta ut den optiske stasjonen (se [Ta ut den optiske stasjonen](#)).
4. Ta av moduldekslet (se [Ta av moduldekslet](#)).
5. Ta av strømknapppanelet (se [Ta av strømknapppanelet](#)).
6. Ta av tastaturet (se [Ta av tastaturet](#)).
7. Ta av håndstøtten (se [Ta av håndstøtten](#)).
8. Koble kabelen til strømadapterkontakten fra kontakten på hovedkortet.
9. Skru ut skruen som fester strømadapterkontakten til datamaskinbasen.
10. Løft strømadapterkontakten ut av datamaskinbasen.



1	skruer	2	strømadapterkontakt
3	kabel for strømadapterkontakt	4	kontakt på hovedkortet

## Sette på plass strømadapterkontakten

1. Følg fremgangsmåten under [Før du begynner](#).
2. Plasser strømadapterkontakten i datamaskinbasen.
3. Skru inn skruen som fester strømadapterkontakten til datamaskinbasen.
4. Koble kabelen til strømadapterkontakten til kontakten på hovedkortet.
5. Sett på plass håndstøtten (se [Sette på plass håndstøtten](#)).
6. Sett på plass tastaturet (se [Sette på plass tastaturet](#)).
7. Sett på plass strømknappanelet (se [Sette på plass strømknappanelet](#)).
8. Sett moduldekslet på plass (se [Sette på plass moduldekslet](#)).
9. Sett inn den optiske stasjonen (se [Sette inn den optiske stasjonen](#)).
10. Sett inn batteriet (se [Sette inn batteriet](#)).

 **FORHOLDSREGEL:** Før du slår på maskinen, må du skru inn igjen alle skruer og kontrollere at det ikke ligger igjen løse skruer inni datamaskinen. Ellers kan det oppstå skade på datamaskinen.

---

[Tilbake til innholdssiden](#)

[Tilbake til innholdssiden](#)

## Batteri

### Servicehåndbok for Dell™ Inspiron™ 1764

- [Ta ut batteriet](#)
- [Sette inn batteriet](#)

**⚠ ADVARSEL:** Før du arbeider inne i datamaskinen, må du lese sikkerhetsinformasjonen som fulgte med datamaskinen. Hvis du vil ha mer informasjon om sikkerhet, går du til hjemmesiden for overholdelse av forskrifter (Regulatory Compliance) på [www.dell.com/regulatory\\_compliance](http://www.dell.com/regulatory_compliance).

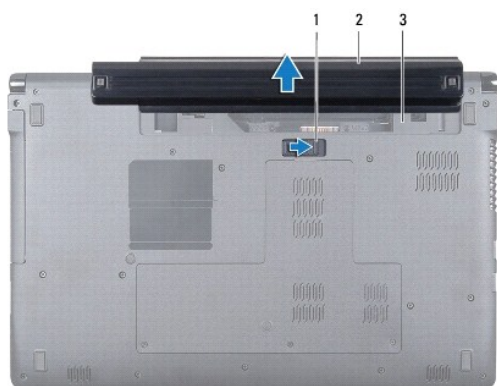
**⚠ FORHOLDSREGEL:** Bare en godkjent servicetekniker skal utføre reparasjoner på datamaskinen. Skade forårsaket av servicearbeid som ikke er godkjent av Dell™, dekkes ikke av garantien.

**⚠ FORHOLDSREGEL:** For å unngå elektrostatisk utlading kan du bruke en jordingsstropp rundt håndleddet eller berøre en umalt metallflate med jevne mellomrom.

**⚠ FORHOLDSREGEL:** For å unngå skade på datamaskinen må du kun bruke batteriet som er laget for denne bestemte Dell-datamaskinen. Ikke bruk batterier som er laget for andre Dell-datamaskiner.

## Ta ut batteriet

1. Følg fremgangsmåten under [Før du begynner](#).
2. Snu datamaskinen opp ned på et rent, flatt underlag.
3. Skyv og klikk på batterilåsløseren.
4. Skyv batteriet ut av batterirommet.



1	batterilåsløser	2	batteri
3	batterirom		

## Sette inn batteriet

1. Skyv batteriet inn i batterirommet, og skyv for å klikke batteriet på plass.

[Tilbake til innholdssiden](#)

[Tilbake til innholdssiden](#)

## Før du begynner

Servicehåndbok for Dell™ Inspiron™ 1764

- [Anbefalte verktøy](#)
- [Slå av datamaskinen](#)
- [Før du arbeider inne i datamaskinen](#)

Denne brukerhåndboken inneholder fremgangsmåter for hvordan du tar ut og installerer komponenter i datamaskinen. Med mindre noe annet blir angitt, forutsetter hver av fremgangsmåtene følgende:

- 1 Du har utført trinnene i [Slå av datamaskinen](#) og [Før du arbeider inne i datamaskinen](#).
- 1 Du har lest sikkerhetsinformasjonen som fulgte med datamaskinen.
- 1 En komponent kan skiftes ut eller – hvis enheten kjøpes separat – settes inn ved å utføre demonteringstrinnene i motsatt rekkefølge.

---

## Anbefalte verktøy

Fremgangsmåtene i dette dokumentet kan kreve at du bruker følgende verktøy:

- 1 liten stjerneskrutrekker
- 1 liten flatbladet skrutrekker
- 1 plastspiss
- 1 kjørbart BIOS-oppdateringsprogram, som er tilgjengelig på [support.dell.com](http://support.dell.com)


---

## Slå av datamaskinen

 **FORHOLDSREGEL:** Lagre og lukk alle åpne filer og avslutt eventuelle åpne programmer før du slår av datamaskinen, hvis du vil unngå å miste data.

1. Lagre og lukk alle åpne filer, og avslutt alle åpne programmer.
2. Slå av datamaskinen:

I Microsoft® Windows Vista® klikker du på **Start**  og på pilen  og deretter på **Slå av**.

I Microsoft Windows® 7 klikker du på **Start**  og deretter på **Avslutte**.

Datamaskinen slås av etter at den har avsluttet prosessen med å slå av operativsystemet.

3. Kontroller at datamaskinen er slått av. Hvis maskinen ikke slår seg av automatisk når du avslutter operativsystemet, må du trykke på og holde nede strømknappen til maskinen slår seg av.

---


## Før du arbeider inne i datamaskinen

Bruk følgende retningslinjer for sikkerhet som hjelp til å beskytte datamaskinen mot mulig skade og som hjelp til å ivareta din egen personlige sikkerhet.

 **ADVARSEL:** Før du arbeider inne i datamaskinen, må du lese sikkerhetsinformasjonen som fulgte med datamaskinen. Hvis du vil ha mer informasjon om sikkerhet, går du til hjemmesiden for overholdelse av forskrifter (Regulatory Compliance) på [www.dell.com/regulatory\\_compliance](http://www.dell.com/regulatory_compliance).

 **FORHOLDSREGEL:** Bare en godkjent servicetekniker skal utføre reparasjoner på datamaskinen. Skade forårsaket av servicearbeid som ikke er godkjent av Dell, dekkes ikke av garantien.

 **FORHOLDSREGEL:** Vær forsiktig ved håndtering av komponenter og kort. Ikke berør komponentene eller kontaktene på et kort. Hold kortet i kantene eller monteringsbeslaget av metall. Hold komponenter ved å ta tak i kantene og ikke i pinnene.

 **FORHOLDSREGEL:** Når du kobler fra en kabel, må du trekke i kontakten eller i strekkavlastningsløyken og ikke i selve kabelen. Noen kabler har kontakter med låsefester. Hvis du skal koble fra en slik kabel, trykker du inn låsefestet før du kobler fra kabelen. Når kontaktene trekkes fra hverandre, skal de holdes på rett linje for å unngå at pinnene på kontaktene blir bøyd. Før du kobler til en kabel, må du også passe på at begge kontaktene vender riktig vei og er på linje.

 **FORHOLDSREGEL:** Unngå skade på datamaskinen ved å utføre følgende trinn før eventuelt arbeid inne i datamaskinen.

1. Pass på at arbeidsunderlaget er plant og rent, slik at du unngår riper i dekslet.
2. Slå av datamaskinen (se [Slå av datamaskinen](#)) og alle tilkoblede enheter.

**△ FORHOLDSREGEL: Når du skal koble fra en nettkabel, må du først koble kablet fra datamaskinen og deretter fra nettkabelenheten.**

3. Koble alle telefon- eller nettkablene fra datamaskinen.
4. Løs ut et eventuelt kort i 7-i-1-minnekortleseren.
5. Koble datamaskinen og alt tilkoblet utstyr fra strømuttakene.
6. Koble alt tilkoblet utstyr fra datamaskinen.

**△ FORHOLDSREGEL: For å forhindre skader på hovedkortet bør du ta ut hovedbatteriet (se [Ta ut batteriet](#)) før du arbeider inne i datamaskinen.**

7. Ta ut batteriet (se [Ta ut batteriet](#)).
8. Åpne datamaskinen, og trykk på strømknappen for å jorde hovedkortet.

---


[Tilbake til innholdssiden](#)

[Tilbake til innholdssiden](#)

## Oppdatere BIOS

### Servicehåndbok for Dell™ Inspiron™ 1764

1. Slå på datamaskinen.
2. Gå til [support.dell.com/support/downloads](http://support.dell.com/support/downloads).
3. Klikk på **Select Model** (Velg modell).
4. Finn BIOS-oppdateringsfilen for din datamaskin:


 **MERK:** Servicekoden for datamaskinen befinner seg på undersiden av datamaskinen.

Hvis du har datamaskinens servicekode:

- a. Klikk på **Enter Service Tag** (Oppgi servicekode).
- b. Skriv inn datamaskinens servicekode i feltet **Enter a service tag:** (Oppgi servicekode), klikk på **Go (Gå)** og fortsett til [trinn 5](#).

Hvis du ikke har datamaskinens servicekode:

- a. Velg typen produkt fra listen **Select Your Product Family** (Velg produktfamilie).
- b. Velg produktmerke fra listen **Select Your Product Line** (Velg produktserie).
- c. Velg nummeret på produktmodellen fra listen **Select Your Product Model** (Velg produktmodell).

 **MERK:** Klikk på **Start Over** (Start på nytt) øverst til høyre på menyen hvis en annen modell er valgt og du ønsker å starte på nytt.

- d. Klikk på **Confirm** (Bekreft).

5. En liste med resultater vises på skjermen. Klikk på **BIOS**.
6. Klikk på **Download Now** (Last ned nå) for å laste ned den nyeste BIOS- filen. Vinduet **File Download** (Last ned fil) vises.
7. Klikk på **Save** (Lagre) for å lagre filen på skrivebordet. Filen lastes ned til skrivebordet.
8. Klikk på **Close** (Lukk) hvis vinduet **Download Complete** (Nedlastingen er fullført) vises. Filikonet vises på skrivebordet og har samme tittel som den nedlastede BIOS-oppdateringsfilen.
9. Dobbelklikk på filikonet på skrivebordet, og følg anvisningene på skjermen.

---

[Tilbake til innholdssiden](#)

[Tilbake til innholdssiden](#)

## Internt kort med trådløs Bluetooth®-teknologi

Servicehåndbok for Dell™ Inspiron™ 1764

- [Ta ut Bluetooth-kortet](#)
- [Sette inn Bluetooth-kortet](#)

**⚠ ADVARSEL:** Før du arbeider inne i datamaskinen, må du lese sikkerhetsinformasjonen som fulgte med datamaskinen. Hvis du vil ha mer informasjon om sikkerhet, går du til hjemmesiden for overholdelse av forskrifter (Regulatory Compliance) på [www.dell.com/regulatory\\_compliance](http://www.dell.com/regulatory_compliance).

**⚠ FORHOLDSREGEL:** Bare en godkjent servicetekniker skal utføre reparasjoner på datamaskinen. Skade forårsaket av servicearbeid som ikke er godkjent av Dell™, dekkes ikke av garantien.

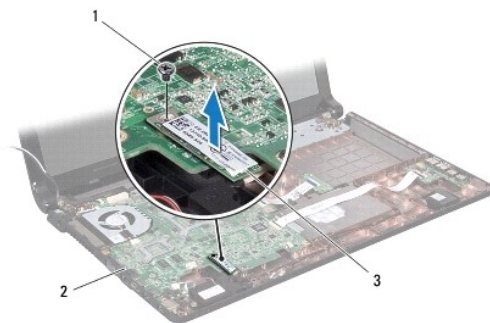
**⚠ FORHOLDSREGEL:** For å unngå elektrostatisk utlading kan du bruke en jordingsstropp rundt håndleddet eller berøre en umalt metallflate med jevne mellomrom.

**⚠ FORHOLDSREGEL:** For å forhindre skader på hovedkortet bør du ta ut hovedbatteriet (se [Ta ut batteriet](#)) før du arbeider inne i datamaskinen.

Hvis du bestilte et kort med trådløs Bluetooth-teknologi med datamaskinen, er kortet allerede installert.

### Ta ut Bluetooth-kortet

1. Følg fremgangsmåten under [Før du begynner](#).
2. Ta ut batteriet (se [Ta ut batteriet](#)).
3. Ta ut den optiske stasjonen (se [Ta ut den optiske stasjonen](#)).
4. Ta av moduldekslet (se [Ta av moduldekslet](#)).
5. Ta av strømknapppanelet (se [Ta av strømknapppanelet](#)).
6. Ta av tastaturet (se [Ta av tastaturet](#)).
7. Ta av håndstøtten (se [Ta av håndstøtten](#)).
8. Skru ut skruen som fester Bluetooth-kortet til hovedkortet.
9. Løft Bluetooth-kortet for å koble det fra kontakten på hovedkortet.




1	skru	2	hovedkort
3	Bluetooth-kort		

### Sette inn Bluetooth-kortet



1. Følg fremgangsmåten under [Før du begynner](#).
2. Juster kontakten på Bluetooth-kortet etter kontakten på hovedkortet, og trykk ned for å koble Bluetooth-kortet til hovedkortet.
3. Skru inn skruen som fester Bluetooth-kortet til hovedkortet.
4. Sett på plass håndstøtten (se [Sette på plass håndstøtten](#)).
5. Sett på plass tastaturet (se [Sette på plass tastaturet](#)).
6. Sett på plass strømknapppanelet (se [Sette på plass strømknapppanelet](#)).
7. Sett inn den optiske stasjonen (se [Sette inn den optiske stasjonen](#)).
8. Sett moduldekslet på plass (se [Sette på plass moduldekslet](#)).
9. Sett inn batteriet (se [Sette inn batteriet](#)).

 **FORHOLDSREGEL:** Før du slår på maskinen, må du skru inn igjen alle skruer og kontrollere at det ikke ligger igjen løse skruer inni datamaskinen. Ellers kan det oppstå skade på datamaskinen.

---

[Tilbake til innholdssiden](#)

[Tilbake til innholdssiden](#)

## Kameramodul

Servicehåndbok for Dell™ Inspiron™ 1764

- [Ta av kameramodulen](#)
- [Sette på plass kameramodulen](#)

**⚠ ADVARSEL:** Før du arbeider inne i datamaskinen, må du lese sikkerhetsinformasjonen som fulgte med datamaskinen. Hvis du vil ha mer informasjon om sikkerhet, går du til hjemmesiden for overholdelse av forskrifter (Regulatory Compliance) på [www.dell.com/regulatory\\_compliance](http://www.dell.com/regulatory_compliance).

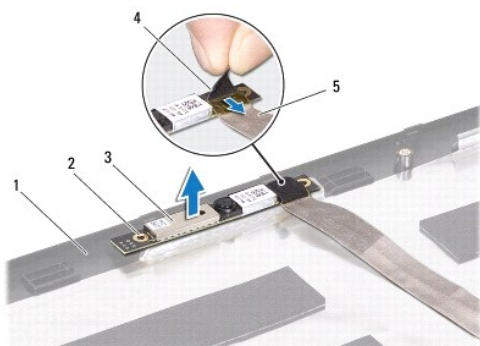
**⚠ FORHOLDSREGEL:** Bare en godkjent servicetekniker skal utføre reparasjoner på datamaskinen. Skade forårsaket av servicearbeid som ikke er godkjent av Dell™, dekkes ikke av garantien.

**⚠ FORHOLDSREGEL:** Unngå elektrostatisk utlading. Forbind deg selv til jord med en jordingsstropp rundt håndleddet eller ved å berøre en umalt metallflate med jevne mellomrom (for eksempel en kontakt på baksiden av datamaskinen).

**⚠ FORHOLDSREGEL:** For å forhindre skader på hovedkortet bør du ta ut hovedbatteriet (se [Ta ut batteriet](#)) før du arbeider inne i datamaskinen.

### Ta av kameramodulen

1. Følg fremgangsmåten under [Før du begynner](#).
2. Ta ut batteriet (se [Ta ut batteriet](#)).
3. Ta av skjermenheten (se [Ta av skjermenheten](#)).
4. Ta av skjermrammen (se [Ta av skjermrammen](#)).
5. Ta av skjermpanelet (se [Ta av skjermpanelet](#)).
6. Ta kameramodulen av skjermdekslet.
7. Ta av teipen som fester kamerakabelen til kameramodulen.
8. Koble kamerakabelen fra kameramodulen.




1	skjermdeksel	2	justeringspinner (2)
3	kameramodul	4	teip
5	kamerakabel		

### Sette på plass kameramodulen

1. Følg fremgangsmåten under [Før du begynner](#).

2. Koble kamerakabelen til kontakten på kameramodulen.
3. Sett på plass teipen som fester kamerakabelen til kameramodulen.
4. Bruk justeringspinnene til å plassere kameramodulen på skjermdekslet.
5. Trykk ned på kameramodulen for å feste den til skjermdekslet.
6. Sett på plass skjermpanelet (se [Sette på plass skjermpanelet](#)).
7. Sett på plass skjermrammen (se [Sette på plass skjermrammen](#)).
8. Sett på plass skjermenheten (se [Sette på plass skjermenheten](#)).
9. Sett inn batteriet (se [Sette inn batteriet](#)).

 **FORHOLDSREGEL:** Før du slår på maskinen, må du skru inn igjen alle skruer og kontrollere at det ikke ligger igjen løse skruer inni datamaskinen. Ellers kan det oppstå skade på datamaskinen.

---

[Tilbake til inneholdssiden](#)

[Tilbake til innholdssiden](#)

## Klokkebatteri

Servicehåndbok for Dell™ Inspiron™ 1764

- [Ta ut klokkebatteriet](#)
- [Sette inn klokkebatteriet](#)

**⚠ ADVARSEL:** Før du arbeider inne i datamaskinen, må du lese sikkerhetsinformasjonen som fulgte med datamaskinen. Hvis du vil ha mer informasjon om sikkerhet, går du til hjemmesiden for overholdelse av forskrifter (Regulatory Compliance) på [www.dell.com/regulatory\\_compliance](http://www.dell.com/regulatory_compliance).

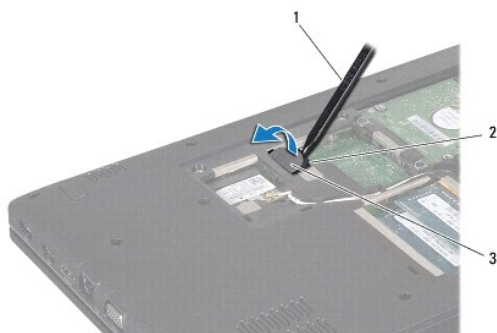
**⚠ FORHOLDSREGEL:** Bare en godkjent servicetekniker skal utføre reparasjoner på datamaskinen. Skade forårsaket av servicearbeid som ikke er godkjent av Dell™, dekkes ikke av garantien.

**⚠ FORHOLDSREGEL:** For å unngå elektrostatisk utlading kan du bruke en jordingsstropp rundt håndleddet eller berøre en umalt metallflate med jevne mellomrom.

**⚠ FORHOLDSREGEL:** For å forhindre skader på hovedkortet bør du ta ut hovedbatteriet (se [Ta ut batteriet](#)) før du arbeider inne i datamaskinen.

### Ta ut klokkebatteriet

1. Følg fremgangsmåten under [Før du begynner](#).
2. Ta ut batteriet (se [Ta ut batteriet](#)).
3. Ta av modulekslet (se [Ta av modulekslet](#)).
4. Bruk en plastspiss til å lirke klokkebatteriet ut av batterikontakten på hovedkortet.



1	plastspiss	2	batterikontakt
3	klokkebatteri		

### Sette inn klokkebatteriet

1. Følg fremgangsmåten under [Før du begynner](#).
2. Trykk klokkebatteriet på plass i batterikontakten på hovedkortet med den positive siden opp.
3. Sett modulekslet på plass (se [Sette på plass modulekslet](#)).
4. Sett inn batteriet (se [Sette inn batteriet](#)).

**⚠ FORHOLDSREGEL:** Før du slår på maskinen, må du skru inn igjen alle skruer og kontrollere at det ikke ligger igjen løse skruer inni datamaskinen. Ellers kan det oppstå skade på datamaskinen.

[Tilbake til innholdssiden](#)

[Tilbake til innholdssiden](#)

## Moduldeksel

Servicehåndbok for Dell™ Inspiron™ 1764

- [Ta av moduldekslet](#)
- [Sette på plass moduldekslet](#)

**⚠ ADVARSEL:** Før du arbeider inne i datamaskinen, må du lese sikkerhetsinformasjonen som fulgte med datamaskinen. Hvis du vil ha mer informasjon om sikkerhet, går du til hjemmesiden for overholdelse av forskrifter (Regulatory Compliance) på [www.dell.com/regulatory\\_compliance](http://www.dell.com/regulatory_compliance).

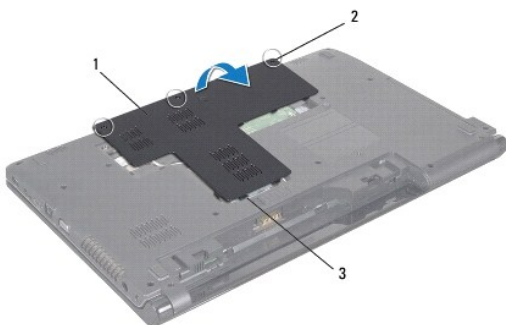
**⚠ FORHOLDSREGEL:** Bare en godkjent servicetekniker skal utføre reparasjoner på datamaskinen. Skade forårsaket av servicearbeid som ikke er godkjent av Dell™, dekkes ikke av garantien.

**⚠ FORHOLDSREGEL:** Du unngår elektrostatisk utlading ved å feste en jordingsstropp rundt håndleddet eller ved å berøre en umalt metallflate med jevne mellomrom (for eksempel bakpanelet på datamaskinen).

**⚠ FORHOLDSREGEL:** For å forhindre skader på hovedkortet bør du ta ut hovedbatteriet (se [Ta ut batteriet](#)) før du arbeider inne i datamaskinen.

### Ta av moduldekslet

1. Følg fremgangsmåten under [Før du begynner](#).
2. Ta ut batteriet (se [Ta ut batteriet](#)).
3. Løsne de tre festeskruene som fester moduldekslet til datamaskinbasen.
4. Løft moduldekslet opp i en vinkel for forsiktig å løsne det fra datamaskinbasen.



1	moduldeksel	2	festeskruer (3)
3	tapper på moduldeksel		

### Sette på plass moduldekslet

1. Følg fremgangsmåten under [Før du begynner](#).
2. Juster tappene på moduldekslet med sporene på datamaskinbasen, og trykk dekslet forsiktig på plass.
3. Stram de tre festeskruene som fester moduldekslet til datamaskinbasen.
4. Sett inn batteriet (se [Sette inn batteriet](#)).

[Tilbake til innholdssiden](#)



[Tilbake til inneholdssiden](#)

## Prosessormodul

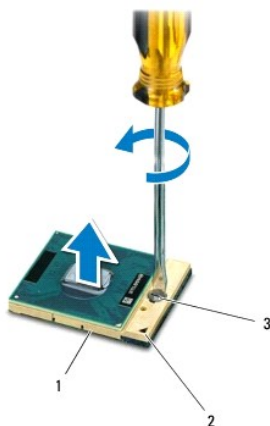
Servicehåndbok for Dell™ Inspiron™ 1764

- [Ta ut prosessormodulen](#)
- [Sette på plass prosessormodulen](#)

- ⚠ ADVARSEL:** Før du arbeider inne i datamaskinen, må du lese sikkerhetsinformasjonen som fulgte med datamaskinen. Hvis du vil ha mer informasjon om sikkerhet, går du til hjemmesiden for overholdelse av forskrifter (Regulatory Compliance) på [www.dell.com/regulatory\\_compliance](http://www.dell.com/regulatory_compliance).
- ⚠ FORHOLDSREGEL:** Bare en godkjent servicetekniker skal utføre reparasjoner på datamaskinen. Skade forårsaket av servicearbeid som ikke er godkjent av Dell™, dekkes ikke av garantien.
- ⚠ FORHOLDSREGEL:** Du kan unngå elektrostatisk utlading ved å forbinde deg selv til jord med en jordingsstropp rundt håndledet eller ved å berøre en umalt metallflate med jevne mellomrom (for eksempel en kontakt på datamaskinen).
- ⚠ FORHOLDSREGEL:** For å unngå avbrutt forbindelse mellom kamskruen til ZIF-kontakten og prosessoren når du tar ut eller setter på plass prosessoren, kan du legge litt press på midten av prosessoren mens du dreier kamskruen.
- ⚠ FORHOLDSREGEL:** For å unngå skade på prosessoren må du holde skrutrekkeren vinkelrett på prosessoren mens du skrur kamskruen.
- ⚠ FORHOLDSREGEL:** For å forhindre skader på hovedkortet bør du ta ut hovedbatteriet (se [Ta ut batteriet](#)) før du arbeider inne i datamaskinen.

### Ta ut prosessormodulen

1. Følg fremgangsmåten under [Før du begynner](#).
2. Ta ut batteriet (se [Ta ut batteriet](#)).
3. Følg instruksjonene fra [trinn 3](#) til [trinn 20](#) i [Ta ut hovedkortet](#).
4. Ta ut prosessorens varmeavleder (se [Ta ut prosessorens varmeavleder](#)).
5. For å løsne ZIF-kontakten må du bruke en liten skrutrekker med flatt blad og rotere kamskruen på ZIF-kontakten mot klokken helt til den når kamsperren.




1	ZIF-kontakt	2	hjørne med pinne 1
3	kamskrue på ZIF-kontakten		

- ⚠ FORHOLDSREGEL:** For at prosessoren skal avkjøles maksimalt, må du ikke berøre varmeoverføringsområdene på prosessorens kjøleenhet. Olje fra huden din kan redusere varmeplatens kapasitet til å overføre varme.
- ⚠ FORHOLDSREGEL:** Når du tar ut prosessormodulen, må du løfte den rett opp. Vær forsiktig så du ikke bøyer pinnene på prosessormodulen.




6. Løft prosessormodulen ut av ZIF-kontakten.
- 

## Sette på plass prosessormodulen

 **MERK:** Hvis du installerer en ny prosessor, vil du få en ny kjøleenhet med innebygd varmeplate, eller du vil få en ny varmeplate og dokumentasjon som viser hvordan du installerer den på riktig måte.

1. Følg fremgangsmåten under [Før du begynner](#).
2. Juster hjørnet med pinne 1 på prosessormodulen etter hjørnet med pinne 1 på ZIF-kontakten, og sett deretter inn prosessormodulen.

 **MERK:** Hjørnet med pinne 1 på prosessormodulen har en trekant som passer med trekanten på hjørnet med pinne 1 på ZIF-kontakten.

Når prosessormodulen er riktig plassert, er alle fire hjørnene i samme høyde. Hvis ett eller flere hjørner av modulen er høyere enn de andre, er ikke modulen riktig satt inn.

 **FORHOLDSREGEL:** Hold skrutrekkeren vinkelrett på prosessoren når du skrur kamskruen, for å unngå skade på prosessoren.

3. Stram ZIF-kontakten ved å skru kamskruen med klokken for å feste prosessormodulen til hovedkortet.
4. Sett prosessorens varmeavleder på plass (se [Sette på plass prosessorens varmeavleder](#)).
5. Følg instruksjonene fra [trinn 4](#) til [trinn 24](#) i [Sette inn hovedkortet](#).

 **FORHOLDSREGEL:** Før du slår på maskinen, må du skru inn igjen alle skruer og kontrollere at det ikke ligger igjen løse skruer inni datamaskinen. Ellers kan det oppstå skade på datamaskinen.

---

[Tilbake til innholdssiden](#)

[Tilbake til innholdssiden](#)

## Prosessorens varmeavleder

Servicehåndbok for Dell™ Inspiron™ 1764

- [Ta ut prosessorens varmeavleder](#)
- [Sette på plass prosessorens varmeavleder](#)

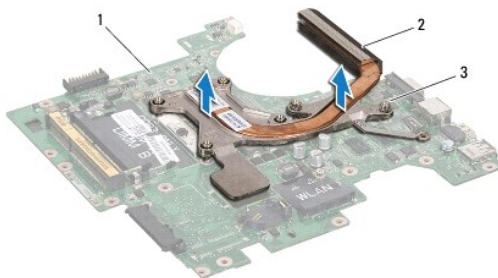
- ⚠ ADVARSEL:** Før du arbeider inne i datamaskinen, må du lese sikkerhetsinformasjonen som fulgte med datamaskinen. Hvis du vil ha mer informasjon om sikkerhet, går du til hjemmesiden for overholdelse av forskrifter (Regulatory Compliance) på [www.dell.com/regulatory\\_compliance](http://www.dell.com/regulatory_compliance).
- ⚠ ADVARSEL:** Hvis du tar prosessorens varmeavleder ut av datamaskinen mens varmeavlederen er varm, må du ikke berøre metallinnkapslingen til prosessorens varmeavleder.
- ⚠ FORHOLDSREGEL:** Bare en godkjent servicetekniker skal utføre reparasjoner på datamaskinen. Skade forårsaket av servicearbeid som ikke er godkjent av Dell™, dekkes ikke av garantien.
- ⚠ FORHOLDSREGEL:** Du unngår elektrostatisk utlading ved å feste en jordingsstropp rundt håndledet eller ved å berøre en umalt metallflate med jevne mellomrom (for eksempel bakpanelet på datamaskinen).
- ⚠ FORHOLDSREGEL:** For å forhindre skader på hovedkortet bør du ta ut hovedbatteriet (se [Ta ut batteriet](#)) før du arbeider inne i datamaskinen.

## Ta ut prosessorens varmeavleder

1. Følg fremgangsmåten under [Før du begynner](#).
2. Ta ut batteriet (se [Ta ut batteriet](#)).
3. Følg instruksjonene fra [trinn 3](#) til [trinn 20](#) i [Ta ut hovedkortet](#).

**🔍 MERK:** Avhengig av datamaskinmodellen har prosessorens varmeavleder enten fire eller seks festeskruer.

4. Løsne festeskruene som fester prosessorens varmeavleder til hovedkortet, i rekkefølge (vises på prosessorens varmeavleder).
5. Ta prosessorens varmeavleder ut av hovedkortet.



1	hovedkort	2	prosessorens varmeavleder
3	festeskruer		

## Sette på plass prosessorens varmeavleder

- 🔍 MERK:** Den originale varmeplaten kan brukes om igjen hvis originalprosessen og -varmeavlederen installeres på nytt sammen. Hvis enten prosessen eller varmeplaten skiftes ut, må du bruke varmeplaten i pakken slik at termisk konduktivitet oppnås.
- 🔍 MERK:** Dette forutsetter at du allerede har tatt ut prosessorens varmeavleder og er klar til å sette inn en ny.

1. Følg fremgangsmåten under [Før du begynner](#).

2. Juster festeskruene på prosessorens varmeavleder med skruehullene på hovedkortet, og skru dem fast i rekkefølge (vises på prosessorens varmeavleder).
3. Følg instruksjonene fra [trinn 4](#) til [trinn 24](#) i [Sette inn hovedkortet](#).

**△ FORHOLDSREGEL:** Før du slår på maskinen, må du skru inn igjen alle skruer og kontrollere at det ikke ligger igjen løse skruer inni datamaskinen. Ellers kan det oppstå skade på datamaskinen.

---

[Tilbake til innholdssiden](#)

[Tilbake til innholdssiden](#)

## Skjerm

### Servicehåndbok for Dell™ Inspiron™ 1764

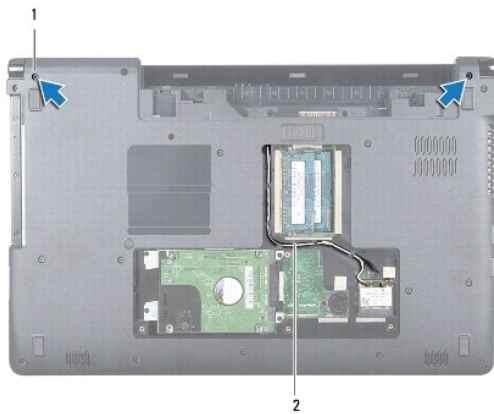
- [Skjermenhet](#)
- [Skjermsramme](#)
- [Skjermpanel](#)
- [Skjermpanelbraketter](#)
- [Skjermhengsler](#)
- [Skjermkabel](#)

- ⚠ ADVARSEL:** Før du arbeider inne i datamaskinen, må du lese sikkerhetsinformasjonen som fulgte med datamaskinen. Hvis du vil ha mer informasjon om sikkerhet, går du til hjemmesiden for overholdelse av forskrifter (Regulatory Compliance) på [www.dell.com/regulatory\\_compliance](http://www.dell.com/regulatory_compliance).
- ⚠ FORHOLDSREGEL:** Bare en godkjent servicetekniker skal utføre reparasjoner på datamaskinen. Skade forårsaket av servicearbeid som ikke er godkjent av Dell™, dekkes ikke av garantien.
- ⚠ FORHOLDSREGEL:** For å unngå elektrostatisk utlading kan du bruke en jordingsstropp rundt håndleddet eller berøre en umalt metallflate med jevne mellomrom.
- ⚠ FORHOLDSREGEL:** For å forhindre skader på hovedkortet bør du ta ut hovedbatteriet (se [Ta ut batteriet](#)) før du arbeider inne i datamaskinen.

## Skjermenhet

### Ta av skjermenheten

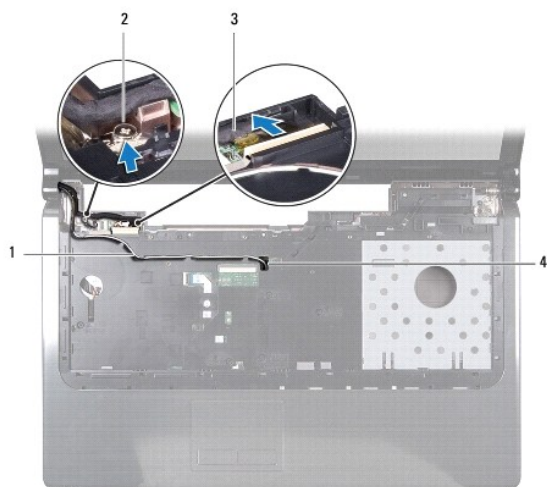
1. Følg fremgangsmåten under [Før du begynner](#).
2. Ta ut batteriet (se [Ta ut batteriet](#)).
3. Ta ut den optiske stasjonen (se [Ta ut den optiske stasjonen](#)).
4. Ta av moduldekslet (se [Ta av moduldekslet](#)).
5. Koble fra antennekablene til minikortet (se [trinn 4](#) under [Ta ut minikortet](#)).
6. Legg merke til føringen av antennekablene til minikortet, og fjern kablene fra føringsporene på undersiden av datamaskinen.
7. Løsne de to skruene på undersiden av datamaskinen som fester skjermenheten til datamaskinbasen.



1	skruer (2)	2	føring for antennekabler for minikort
---	------------	---	---------------------------------------

8. Ta av strømknapppanelet (se [Ta av strømknapppanelet](#)).

9. Ta av tastaturet (se [Ta av tastaturet](#)).
10. Trekk antennekablene til minikortet opp gjennom sporet på datamaskinbasen.
11. Legg merke til føringen av antennekablene til minikortet, og fjern kablene fra føringssporene på håndstøtten.
12. Koble skjermkabelen fra kontakten på hovedkortet, og ta ut jordingsskruen på skjermkabelen.



1	føring for antennekabler for minikort	2	jordingsskrue på skjermkabel
3	skjermkabel	4	spor i datamaskinbasen

13. Hold skjermenheten på plass, og skru ut de tre skruene som fester skjermenheten til datamaskinbasen.
14. Løft skjermenheten av justeringspinnene på datamaskinbasen.



1	skjermenhet	2	skruer (3)
3	skjermhengsler (2)		

## Sette på plass skjermenheten

1. Følg fremgangsmåten under [Før du begynner](#).
2. Bruk justeringspinnene til å plassere skjermenheten på datamaskinbasen.
3. Skru inn de tre skruene som fester skjermenheten til datamaskinbasen.
4. Koble skjermkabelen til kontakten på hovedkortet, og sett på plass jordingskruen på skjermkabelen.
5. Før antennekablene til minikortet gjennom kabelføringene på håndstøtten.
6. Trekk antennekablene til minikortet gjennom sporet i datamaskinbasen.
7. Snu datamaskinen, og skru inn igjen de to skruene som fester skjermenheten til datamaskinbasen.
8. Før inn og koble til antennekablene til minikortet (se [trinn 5](#) under [Sette inn minikortet](#)).
9. Sett på plass tastaturet (se [Sette på plass tastaturet](#)).
10. Sett på plass strømknapppanelet (se [Sette på plass strømknapppanelet](#)).
11. Sett moduldekslet på plass (se [Sette på plass moduldekslet](#)).
12. Sett inn den optiske stasjonen (se [Sette inn den optiske stasjonen](#)).
13. Sett inn batteriet (se [Sette inn batteriet](#)).

**△ FORHOLDSREGEL:** Før du slår på maskinen, må du skru inn igjen alle skruer og kontrollere at det ikke ligger igjen løse skruer inni datamaskinen. Ellers kan det oppstå skade på datamaskinen.

---

## Skjermramme

### Ta av skjermrammen

**△ FORHOLDSREGEL:** Skjermrammen er ekstremt skjør. Vær forsiktig når du tar den av, slik at rammen ikke blir skadet.

1. Følg fremgangsmåten under [Før du begynner](#).
2. Ta av skjermenheten (se [Ta av skjermenheten](#)).
3. Trekk de innvendige kantene på skjermrammen forsiktig opp og ut av skjermenheten.



1	skjermmramme	2	skjermerhet
---	--------------	---	-------------

## Sette på plass skjermmrammen

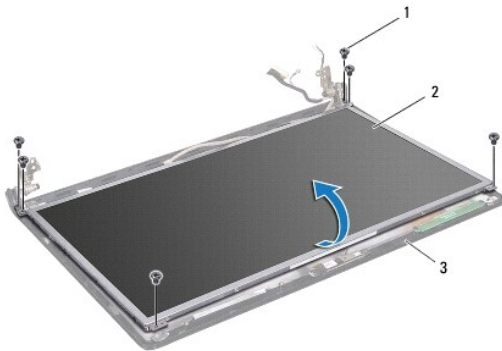
1. Følg fremgangsmåten under [Før du begynner](#).
2. Kontroller at skjermkabelen og antennekablene for minikortet er ført gjennom hakket på den venstre hengselen, slik at kablene ikke berører skjermmrammen.
3. Sett skjermmrammen over hengslene først.
4. Skyv forsiktig ned rundt skjermmrammen for å trykke den på plass.
5. Sett på plass skjermerheten (se [Sette på plass skjermerheten](#)).
6. Sett inn batteriet (se [Sette inn batteriet](#)).

**△ FORHOLDSREGEL:** Før du slår på maskinen, må du skru inn igjen alle skruer og kontrollere at det ikke ligger igjen løse skruer inni datamaskinen. Ellers kan det oppstå skade på datamaskinen.

## Skjermpanel

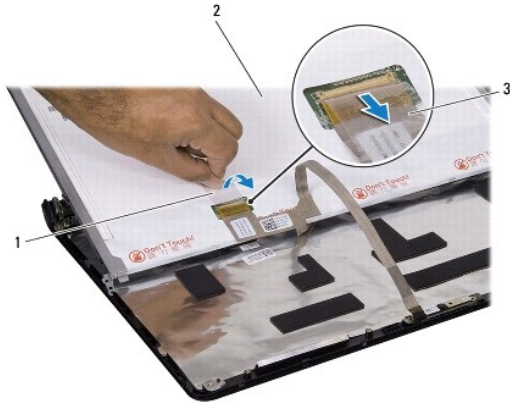
### Ta av skjermpanelet

1. Følg fremgangsmåten under [Før du begynner](#).
2. Ta av skjermerheten (se [Ta av skjermerheten](#)).
3. Ta av skjermmrammen (se [Ta av skjermmrammen](#)).
4. Skru ut de seks skruene som fester skjermpanelet til skjermdekslet.
5. Løft skjermpanelet i en vinkel, og hold det på plass.



1	skruer (6)	2	skjermpanel
3	skjermdeksel		

6. Trekk av teipen på skjermkabelen, og koble skjermkabelen fra kontakten på skjermpanelet.



1	teip	2	skjermpanel
3	skjermkabel		

## Sette på plass skjermpanelet

1. Følg fremgangsmåten under [Før du begynner](#).
2. Koble skjermkabelen til kontakten på baksiden av skjermpanelet, og sett på plass teipen for å feste kabelen.
3. Bruk justeringspinnene for å plassere skjermpanelet riktig på skjermdekslet.
4. Skru inn de seks skruene som fester skjermpanelet til skjermdekslet.
5. Sett på plass skjermrammen (se [Sette på plass skjermrammen](#)).
6. Sett på plass skjermenheten (se [Sette på plass skjermenheten](#)).
7. Sett inn batteriet (se [Sette inn batteriet](#)).

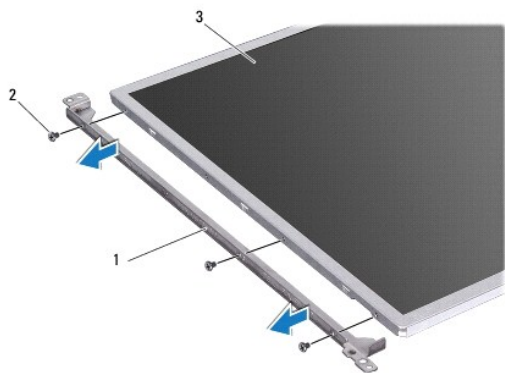
**⚠ FORHOLDSREGLER: Før du slår på maskinen, må du skru inn igjen alle skruer og kontrollere at det ikke ligger igjen løse skruer inni datamaskinen. Ellers kan det oppstå skade på datamaskinen.**

## Skjermpanelbraketter

### Ta av skjermpanelbrakettene

1. Følg fremgangsmåten under [Før du begynner](#).
2. Ta av skjermenheten (se [Ta av skjermenheten](#)).
3. Ta av skjermrammen (se [Ta av skjermrammen](#)).
4. Ta av skjermpanelet (se [Ta av skjermpanelet](#)).
5. Skru ut de seks skruene som fester skjermpanelbrakettene til skjermpanelet.





1	skjermpanelbraketter (2)	2	skruer (6)
3	skjermpanel		

## Sette på plass skjermpanelbrakettene

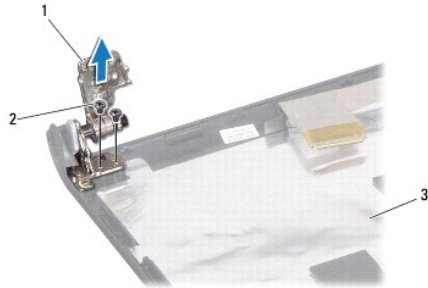
1. Følg fremgangsmåten under [Før du begynner](#).
2. Skru inn igjen de seks skruene som fester skjermpanelbrakettene til skjermpanelet.
3. Sett på plass skjermpanelet (se [Sette på plass skjermpanelet](#)).
4. Sett på plass skjermmrammen (se [Sette på plass skjermmrammen](#)).
5. Sett på plass skjermenheten (se [Sette på plass skjermenheten](#)).
6. Sett inn batteriet (se [Sette inn batteriet](#)).

**△ FORHOLDSREGEL:** Før du slår på maskinen, må du skru inn igjen alle skruer og kontrollere at det ikke ligger igjen løse skruer inni datamaskinen. Ellers kan det oppstå skade på datamaskinen.

## Skjermhengsler

### Ta av skjermhengslene

1. Følg fremgangsmåten under [Før du begynner](#).
2. Ta av skjermenheten (se [Ta av skjermenheten](#)).
3. Ta av skjermmrammen (se [Ta av skjermmrammen](#)).
4. Ta av skjermpanelet (se [Ta av skjermpanelet](#)).
5. Skru ut de fire skruene som fester skjermhengslene til skjermdekslet.



1	skjermhengsler (2)	2	skruer (4)
3	skjermdeksel		

## Sette på plass skjermhengslene

1. Følg fremgangsmåten under [Før du begynner](#).
2. Bruk justeringspinnene til å plassere skjermhengslene på skjermdekslet. Kontroller at antennekablene til minikortet og skjermkabelen føres under den venstre hengselen før du setter på plass skruen.
3. Skru inn de fire skruene som fester skjermhengslene til skjermdekslet.
4. Sett på plass skjermpanelet (se [Sette på plass skjermpanelet](#)).
5. Sett på plass skjermrammen (se [Sette på plass skjermrammen](#)).
6. Sett på plass skjermenheten (se [Sette på plass skjermenheten](#)).
7. Sett inn batteriet (se [Sette inn batteriet](#)).

**△ FORHOLDSREGEL:** Før du slår på maskinen, må du skru inn igjen alle skruer og kontrollere at det ikke ligger igjen løse skruer inni datamaskinen. Ellers kan det oppstå skade på datamaskinen.

---

## Skjermkabel


### Ta ut skjermkabelen

1. Følg fremgangsmåten under [Før du begynner](#).
2. Ta av skjermenheten (se [Ta av skjermenheten](#)).
3. Ta av skjermrammen (se [Ta av skjermrammen](#)).
4. Ta av skjermpanelet (se [Ta av skjermpanelet](#)).
5. Ta av skjermhengslene (se [Ta av skjermhengslene](#)).
6. Legg merke til føringen av skjermkabelen, og fjern skjermkabelen fra skjermdekslet.

### Sette på plass skjermkabelen

1. Følg fremgangsmåten under [Før du begynner](#).

2. Før skjermkabelen gjennom føringsporene på skjermdekslet.
3. Sett på plass skjermhengslene (se [Sette på plass skjermhengslene](#)).
4. Sett på plass skjermpanelet (se [Sette på plass skjermpanelet](#)).
5. Sett på plass skjermrammen (se [Sette på plass skjermrammen](#)).
6. Sett på plass skjermenheten (se [Sette på plass skjermenheten](#)).
7. Sett inn batteriet (se [Sette inn batteriet](#)).

 **FORHOLDSREGEL:** Før du slår på maskinen, må du skru inn igjen alle skruer og kontrollere at det ikke ligger igjen løse skruer inni datamaskinen. Ellers kan det oppstå skade på datamaskinen.

---

[Tilbake til inneholdssiden](#)

[Tilbake til innholdssiden](#)

## Proseszorvifte

Servicehåndbok for Dell™ Inspiron™ 1764

- [Ta ut prosessorviften](#)
- [Sette inn prosessorviften](#)

**⚠ ADVARSEL:** Før du arbeider inne i datamaskinen, må du lese sikkerhetsinformasjonen som fulgte med datamaskinen. Hvis du vil ha mer informasjon om sikkerhet, går du til hjemmesiden for overholdelse av forskrifter (Regulatory Compliance) på [www.dell.com/regulatory\\_compliance](http://www.dell.com/regulatory_compliance).

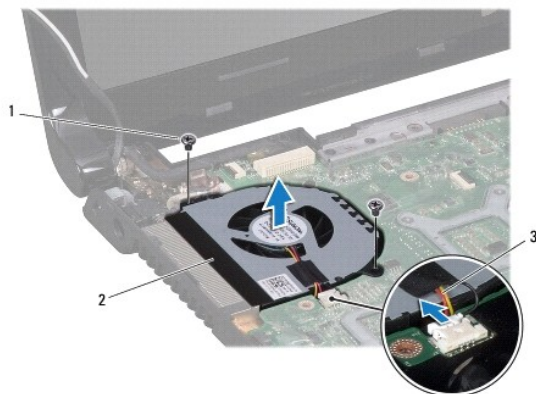
**⚠ FORHOLDSREGEL:** Bare en godkjent servicetekniker skal utføre reparasjoner på datamaskinen. Skade forårsaket av servicearbeid som ikke er godkjent av Dell™, dekkes ikke av garantien.

**⚠ FORHOLDSREGEL:** For å unngå elektrostatisk utlading kan du bruke en jordingsstropp rundt håndleddet eller berøre en umalt metallflate med jevne mellomrom.

**⚠ FORHOLDSREGEL:** For å forhindre skader på hovedkortet bør du ta ut hovedbatteriet (se [Ta ut batteriet](#)) før du arbeider inne i datamaskinen.

### Ta ut prosessorviften

1. Følg fremgangsmåten under [Før du begynner](#).
2. Ta ut batteriet (se [Ta ut batteriet](#)).
3. Ta ut den optiske stasjonen (se [Ta ut den optiske stasjonen](#)).
4. Ta av modulekslet (se [Ta av modulekslet](#)).
5. Ta av strømknapppanelet (se [Ta av strømknapppanelet](#)).
6. Ta av tastaturet (se [Ta av tastaturet](#)).
7. Ta av håndstøtten (se [Ta av håndstøtten](#)).
8. Koble prosessorviftekabelen fra kontakten på hovedkortet.
9. Løsne de to skruene som fester prosessorviften til datamaskinbasen.
10. Løft prosessorviften ut av datamaskinbasen.



1	skruer (2)	2	prosessorvifte
3	prosessorviftekabel		

## Sette inn prosessorviften

1. Følg fremgangsmåten under [Før du begynner](#).
2. Sett på plass prosessorviften i datamaskinbasen.
3. Skru inn de to skruene som fester prosessorviften til datamaskinbasen.
4. Koble prosessorviftekabelen til kontakten på hovedkortet.
5. Sett på plass håndstøtten (se [Sette på plass håndstøtten](#)).
6. Sett på plass tastaturet (se [Sette på plass tastaturet](#)).
7. Sett på plass strømknapppanelet (se [Sette på plass strømknapppanelet](#)).
8. Sett modulekslet på plass (se [Sette på plass modulekslet](#)).
9. Sett inn den optiske stasjonen (se [Sette inn den optiske stasjonen](#)).
10. Sett inn batteriet (se [Sette inn batteriet](#)).

 **FORHOLDSREGEL:** Før du slår på maskinen, må du skru inn igjen alle skruer og kontrollere at det ikke ligger igjen løse skruer inni datamaskinen. Ellers kan det oppstå skade på datamaskinen.

---

[Tilbake til innholdssiden](#)

[Tilbake til innholdssiden](#)

## Harddisk

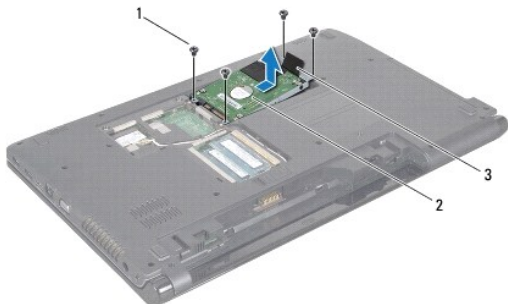
### Servicehåndbok for Dell™ Inspiron™ 1764

- [Ta ut harddisken](#)
- [Sette inn harddisken](#)

- ⚠ ADVARSEL:** Før du arbeider inne i datamaskinen, må du lese sikkerhetsinformasjonen som fulgte med datamaskinen. Hvis du vil ha mer informasjon om sikkerhet, går du til hjemmesiden for overholdelse av forskrifter (Regulatory Compliance) på [www.dell.com/regulatory\\_compliance](http://www.dell.com/regulatory_compliance).
- ⚠ ADVARSEL:** Hvis du tar harddisken ut av datamaskinen mens disken er varm, må du ikke berøre metallinnkapslingen til harddisken.
- ⚠ FORHOLDSREGEL:** Bare en godkjent servicetekniker skal utføre reparasjoner på datamaskinen. Skade forårsaket av servicearbeid som ikke er godkjent av Dell, dekkes ikke av garantien.
- ⚠ FORHOLDSREGEL:** For å unngå tap av data må du slå av datamaskinen (se [Slå av datamaskinen](#)) før du tar ut harddisken. Du må ikke ta ut harddisken mens datamaskinen er på eller i hvilemodus.
- ⚠ FORHOLDSREGEL:** For å forhindre skader på hovedkortet bør du ta ut hovedbatteriet (se [Ta ut batteriet](#)) før du arbeider inne i datamaskinen.
- ⚠ FORHOLDSREGEL:** Harddisker er ekstremt skjøre. Vær varsom når du håndterer harddisken.
- 🔍 MERK:** Dell garanterer ikke kompatibilitet og tilbyr heller ikke kundestøtte for harddisker som er kjøpt fra andre leverandører enn Dell.
- 🔍 MERK:** Hvis du installerer en harddisk fra en annen leverandør enn Dell, må du installere operativsystem, drivere og verktøy på den nye harddisken (se *Dell Technology Guide* (Dells teknologihåndbok)).

## Ta ut harddisken

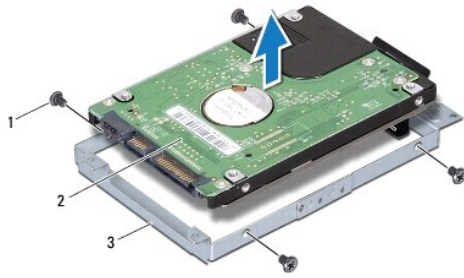
1. Følg fremgangsmåten under [Før du begynner](#).
  2. Ta ut batteriet (se [Ta ut batteriet](#)).
  3. Ta av modulekslet (se [Ta av modulekslet](#)).
  4. Skru ut de fire skruene som fester harddiskenheten til datamaskinbasen.
- ⚠ FORHOLDSREGEL:** Når harddisken ikke er i datamaskinen, må den oppbevares i beskyttende antistatisk emballasje (se delen om beskyttelse mot elektrostatisk utlading i sikkerhetsinformasjonen som fulgte med datamaskinen).
5. Bruk uttrekkstappen og skyv harddiskenheten mot venstre, og løft for å koble harddiskenheten fra kontakten på hovedkortet.
  6. Løft harddiskenheten ut av datamaskinen.



1	skruer (4)	2	harddiskenhet
3	uttrekkstapp		

7. Fjern de fire skruene som fester harddiskbraketten til harddisken.

8. Løft harddisken ut av harddiskbraketten.



1	skruer (4)	2	harddisk
3	harddiskbrakett		

---

## Sette inn harddisken

1. Følg fremgangsmåten under [Før du begynner](#).
2. Ta den nye harddisken ut av emballasjen.  
Ta vare på originalemballasjen til lagring eller frakt av datamaskinen.
3. Sett harddisken i harddiskbraketten.
4. Sett i de fire skruene som fester harddiskbraketten til harddisken.
5. Sett på plass harddiskenheten i datamaskinbasen.
6. Bruk uttrekkstappen til å skyve harddiskenheten inn i kontakten på hovedkortet.
7. Sett inn igjen de fire skruene som fester harddiskenheten til datamaskinbasen.
8. Sett modulekslet på plass (se [Sette på plass modulekslet](#)).
9. Sett inn batteriet (se [Sette inn batteriet](#)).

**⚠ FORHOLDSREGEL: Før du slår på maskinen, må du skru inn igjen alle skruer og kontrollere at det ikke ligger igjen løse skruer inni datamaskinen. Ellers kan det oppstå skade på datamaskinen.**

10. Installer operativsystemet på datamaskinen hvis det er nødvendig. Se delen om å gjenopprette operativsystemet i *Setup Guide* (installasjonsveiledningen).
11. Installer drivere og verktøy på datamaskinen hvis det er nødvendig. Hvis du vil ha mer informasjon, kan du se *Dell Technology Guide* (Dells teknologihåndbok).

---

[Tilbake til innholdssiden](#)

[Tilbake til innholdssiden](#)

## Tastatur

### Servicehåndbok for Dell™ Inspiron™ 1764

- [Ta av tastaturet](#)
- [Sette på plass tastaturet](#)

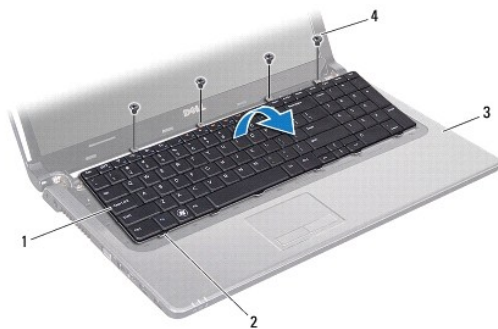
- ⚠ ADVARSEL:** Før du arbeider inne i datamaskinen, må du lese sikkerhetsinformasjonen som fulgte med datamaskinen. Hvis du vil ha mer informasjon om sikkerhet, går du til hjemmesiden for overholdelse av forskrifter (Regulatory Compliance) på [www.dell.com/regulatory\\_compliance](http://www.dell.com/regulatory_compliance).
- ⚠ FORHOLDSREGEL:** Bare en godkjent servicetekniker skal utføre reparasjoner på datamaskinen. Skade forårsaket av servicearbeid som ikke er godkjent av Dell™, dekkes ikke av garantien.
- ⚠ FORHOLDSREGEL:** For å unngå elektrostatisk utlading kan du bruke en jordingsstropp rundt håndleddet eller berøre en umalt metallflate med jevne mellomrom.
- ⚠ FORHOLDSREGEL:** For å forhindre skader på hovedkortet bør du ta ut hovedbatteriet (se [Ta ut batteriet](#)) før du arbeider inne i datamaskinen.

## Ta av tastaturet

1. Følg fremgangsmåten under [Før du begynner](#).
2. Ta ut batteriet (se [Ta ut batteriet](#)).
3. Ta av strømknapppanelet (se [Ta av strømknapppanelet](#)).
4. Skru ut de fire skruene som fester tastaturet til datamaskinbasen.

- ⚠ FORHOLDSREGEL:** Tastehettene på tastaturet er skjøre, kan lett forskyves og er tidkrevende å sette på igjen. Vær forsiktig når du tar ut og håndterer tastaturet.
- ⚠ FORHOLDSREGEL:** Vær ytterst forsiktig når du tar ut og håndterer tastaturet. Det kan lett oppstå riper på skjermpanelet.

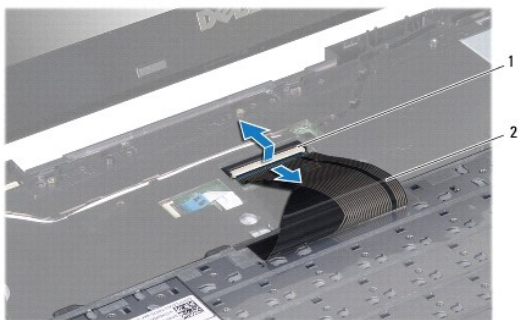
5. Løft tastaturet, og koble det forsiktig fra tappene på håndstøtten.
6. Skyv tappene på tastaturet ut av sporene på håndstøtten.
7. Snu tastaturet og legg det på håndstøtten.



1	tastatur	2	tapper på tastaturet (6)
3	håndstøtte	4	skruer (4)

8. Løft kontaktlåsen og skyv tastaturkabelen ut av kontakten på hovedkortet.





1	kontaktlås	2	tastaturkabel
---	------------	---	---------------

9. Løft tastaturet av håndstøtten.
- 

## Sette på plass tastaturet

1. Følg fremgangsmåten under [Før du begynner](#).
2. Sett tastaturet opp ned på håndstøtten.
3. Skyv tastaturkabelen inn i kontakten på hovedkortet, og trykk kontaktlåsen ned for å feste kabelen.
4. Skyv tappene på tastaturet inn i sporene på håndstøtten, og senk tastaturet på plass.
5. Trykk forsiktig rundt kantene på tastaturet for å feste det under tappene på håndstøtten.
6. Skru inn de fire skruene som fester tastaturet til datamaskinbasen.
7. Sett på plass strømknapppanelet (se [Sette på plass strømknapppanelet](#)).
8. Sett inn batteriet (se [Sette inn batteriet](#)).

**⚠ FORHOLDSREGEL:** Før du slår på maskinen, må du skru inn igjen alle skruer og kontrollere at det ikke ligger igjen løse skruer inni datamaskinen. Ellers kan det oppstå skade på datamaskinen.

---

[Tilbake til innholdssiden](#)

[Tilbake til innholdssiden](#)

## Batterilåsenhet

Servicehåndbok for Dell™ Inspiron™ 1764

- [Ta ut batterilåsenheten](#)
- [Sette på plass batterilåsenheten](#)

**⚠ ADVARSEL:** Før du arbeider inne i datamaskinen, må du lese sikkerhetsinformasjonen som fulgte med datamaskinen. Hvis du vil ha mer informasjon om sikkerhet, går du til hjemmesiden for overholdelse av forskrifter (Regulatory Compliance) på [www.dell.com/regulatory\\_compliance](http://www.dell.com/regulatory_compliance).

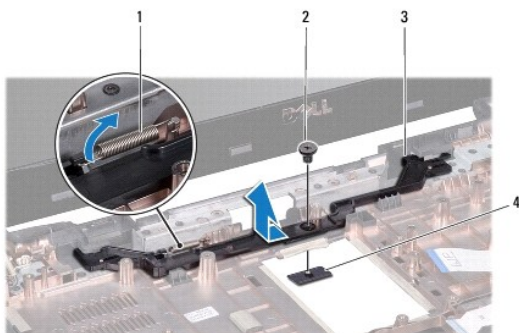
**⚠ FORHOLDSREGEL:** Bare en godkjent servicetekniker skal utføre reparasjoner på datamaskinen. Skade forårsaket av servicearbeid som ikke er godkjent av Dell™, dekkes ikke av garantien.

**⚠ FORHOLDSREGEL:** Unngå elektrostatisk utlading. Forbind deg selv til jord med en jordingsstropp rundt håndleddet eller ved å berøre en umalt metallflate med jevne mellomrom (for eksempel en kontakt på baksiden av datamaskinen).

**⚠ FORHOLDSREGEL:** For å forhindre skader på hovedkortet bør du ta ut hovedbatteriet (se [Ta ut batteriet](#)) før du arbeider inne i datamaskinen.

### Ta ut batterilåsenheten

1. Følg fremgangsmåten under [Før du begynner](#).
2. Ta ut batteriet (se [Ta ut batteriet](#)).
3. Følg instruksjonene fra [trinn 3](#) til [trinn 19](#) i [Ta ut hovedkortet](#).
4. Skru ut skruen som fester batterilåsutløseren til batterilåsenheten.
5. Ta ut batterilåsfjæren fra batterilåsenheten og datamaskinbasen.
6. Ta ut batterilåsenheten fra datamaskinbasen.



1	batterilåsfjær	2	skruer
3	batterilåsenhet	4	batterilåsutløser

### Sette på plass batterilåsenheten

1. Følg fremgangsmåten under [Før du begynner](#).
2. Sett på plass batterilåsenheten i datamaskinbasen.
3. Fest batterilåsfjæren til batterilåsenheten og deretter til datamaskinbasen.

4. Hold batterilåsløseren på plass, og skru inn skruen som fester batterilåsløseren til batterilåsenheten.
5. Følg instruksjonene fra [trinn 5](#) til [trinn 24](#) i [Sette inn hovedkortet](#).



**FORHOLDSREGEL:** Før du slår på maskinen, må du skru inn igjen alle skruer og kontrollere at det ikke ligger igjen løse skruer inni datamaskinen. Ellers kan det oppstå skade på datamaskinen.

---

[Tilbake til innholdssiden](#)

[Tilbake til innholdssiden](#)

## Minnemodul(er)

Servicehåndbok for Dell™ Inspiron™ 1764

- [Ta ut minnemodulen\(e\)](#)
- [Sette inn minnemodulen\(e\)](#)

**⚠ ADVARSEL:** Før du arbeider inne i datamaskinen, må du lese sikkerhetsinformasjonen som fulgte med datamaskinen. Hvis du vil ha mer informasjon om sikkerhet, går du til hjemmesiden for overholdelse av forskrifter (Regulatory Compliance) på [www.dell.com/regulatory\\_compliance](http://www.dell.com/regulatory_compliance).

**⚠ FORHOLDSREGEL:** Bare en godkjent servicetekniker skal utføre reparasjoner på datamaskinen. Skade forårsaket av servicearbeid som ikke er godkjent av Dell™, dekkes ikke av garantien.

**⚠ FORHOLDSREGEL:** Unngå elektrostatisk utlading. Forbind deg selv til jord med en jordingsstropp rundt håndleddet eller ved å berøre en umalt metallflate med jevne mellomrom (for eksempel en kontakt på baksiden av datamaskinen).

**⚠ FORHOLDSREGEL:** For å forhindre skader på hovedkortet bør du ta ut hovedbatteriet (se [Ta ut batteriet](#)) før du arbeider inne i datamaskinen.

Du kan utvide datamaskinens minnekapasitet ved å installere minnemoduler på hovedkortet. Se delen om grunnleggende spesifikasjoner i *oppsettveiledningen* og delen om *fullstendige spesifikasjoner* på [support.dell.com/manuals](http://support.dell.com/manuals) hvis du vil ha mer informasjon om minnet som datamaskinen din støtter.

**📌 MERK:** Minnemoduler som er kjøpt fra Dell™, dekkes av garantien for datamaskinen.

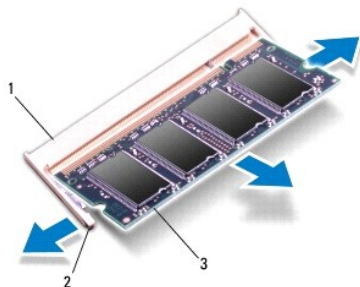
Datamaskinen har to SODIMM-kontakter som du har tilgang til fra undersiden av datamaskinen.

### Ta ut minnemodulen(e)

1. Følg fremgangsmåten under [Før du begynner](#).
2. Ta ut batteriet (se [Ta ut batteriet](#)).
3. Ta av modulekslet (se [Ta av modulekslet](#)).

**⚠ FORHOLDSREGEL:** Ikke bruk verktøy til å åpne festeklemmene på minnemodulen. Det kan skade minnemodulkontakten.

4. Bruk fingertuppene til å skille sikkerhetsklemmene forsiktig fra hverandre på hver ende av minnemodulkontakten, helt til minnemodulen spretter opp.
5. Ta minnemodulen ut av minnemodulkontakten.



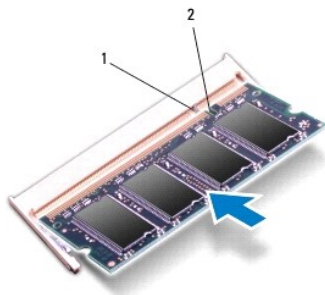
1	minnemodulkontakt	2	festeklemmer (2)
3	minnemodul		

### Sette inn minnemodulen(e)

**⚠ FORHOLDSREGEL:** Hvis du må installere minnemoduler i to kontakter, må du installere en minnemodul i den nedre kontakten før du installerer en minnemodul i den øvre kontakten.

1. Følg fremgangsmåten under [Før du begynner](#).
2. Juster hakket på minnemodulen etter tappet på minnemodulkontakten.
3. Skyv modulen inn i sporet i 45 graders vinkel, og trykk modulen ned til den klikker på plass. Hvis du ikke hører et klikk, må du ta ut minnemodulen og sette den inn på nytt.

 **MERK:** Hvis ikke minnemodulen er riktig installert, er det ikke sikkert at datamaskinen vil starte opp.



1	tapp	2	hakk
---	------	---	------

4. Sett moduldekslet på plass (se [Sette på plass moduldekslet](#)).
5. Sett inn batteriet (se [Sette inn batteriet](#)). Koble strømadapteren til datamaskinen og en stikkontakt.

 **FORHOLDSREGEL:** Før du slår på maskinen, må du skru inn igjen alle skruer og kontrollere at det ikke ligger igjen løse skruer inni datamaskinen. Ellers kan det oppstå skade på datamaskinen.

6. Slå på datamaskinen.

Når datamaskinen starter opp, finner den minnemodulen og oppdaterer automatisk systemkonfigurasjonsinformasjonen.

Bekreft hvor mye minne som er installert på datamaskinen:

I Microsoft Windows Vista® klikker du på Start  → **Hjelp og støtte** → Dell systeminformasjon.

I Microsoft Windows® 7 klikker du på Start  → **Kontrollpanel** → System og sikkerhet → System.

---

[Tilbake til innholdssiden](#)

[Tilbake til innholdssiden](#)

## Mikrofon

### Servicehåndbok for Dell™ Inspiron™ 1764

- [Ta ut mikrofonen](#)
- [Sette på plass mikrofonen](#)

**⚠ ADVARSEL:** Før du arbeider inne i datamaskinen, må du lese sikkerhetsinformasjonen som fulgte med datamaskinen. Hvis du vil ha mer informasjon om sikkerhet, går du til hjemmesiden for overholdelse av forskrifter (Regulatory Compliance) på [www.dell.com/regulatory\\_compliance](http://www.dell.com/regulatory_compliance).

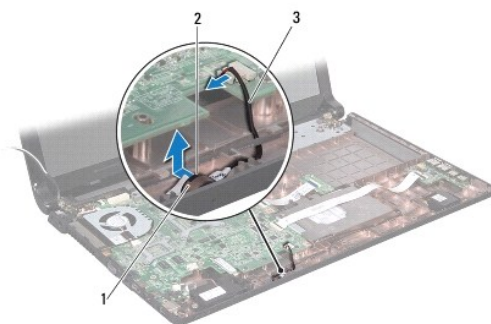
**⚠ FORHOLDSREGEL:** Bare en godkjent servicetekniker skal utføre reparasjoner på datamaskinen. Skade forårsaket av servicearbeid som ikke er godkjent av Dell™, dekkes ikke av garantien.

**⚠ FORHOLDSREGEL:** For å unngå elektrostatisk utlading kan du bruke en jordingsstropp rundt håndleddet eller berøre en umalt metallflate med jevne mellomrom.

**⚠ FORHOLDSREGEL:** For å forhindre skader på hovedkortet bør du ta ut hovedbatteriet (se [Ta ut batteriet](#)) før du arbeider inne i datamaskinen.

## Ta ut mikrofonen

1. Følg fremgangsmåten under [Før du begynner](#).
2. Ta ut batteriet (se [Ta ut batteriet](#)).
3. Ta ut den optiske stasjonen (se [Ta ut den optiske stasjonen](#)).
4. Ta av moduldekslet (se [Ta av moduldekslet](#)).
5. Ta av strømknapppanelet (se [Ta av strømknapppanelet](#)).
6. Ta av tastaturet (se [Ta av tastaturet](#)).
7. Ta av håndstøtten (se [Ta av håndstøtten](#)).
8. Koble mikrofonkabelen fra kontakten på hovedkortet.
9. Skyv og løft mikrofonen forsiktig ut av sporet i datamaskinbasen.




1	spor i datamaskinbasen	2	mikrofon
3	mikrofonkabel		

## Sette på plass mikrofonen

1. Følg fremgangsmåten under [Før du begynner](#).

2. Skyv mikrofonen inn i sporet i datamaskinbasen.
3. Koble mikrofonkabelen til kontakten på hovedkortet.
4. Sett på plass håndstøtten (se [Sette på plass håndstøtten](#)).
5. Sett på plass tastaturet (se [Sette på plass tastaturet](#)).
6. Sett på plass strømknapppanelet (se [Sette på plass strømknapppanelet](#)).
7. Sett modulketslet på plass (se [Sette på plass modulketslet](#)).
8. Sett inn den optiske stasjonen (se [Sette inn den optiske stasjonen](#)).
9. Sett inn batteriet (se [Sette inn batteriet](#)).

 **FORHOLDSREGEL:** Før du slår på maskinen, må du skru inn igjen alle skruer og kontrollere at det ikke ligger igjen løse skruer inni datamaskinen. Ellers kan det oppstå skade på datamaskinen.

---

[Tilbake til innholdssiden](#)

[Tilbake til innholdssiden](#)

## Trådløst minikort

Servicehåndbok for Dell™ Inspiron™ 1764

- [Ta ut minikortet](#)
- [Sette inn minikortet](#)

**⚠ ADVARSEL:** Før du arbeider inne i datamaskinen, må du lese sikkerhetsinformasjonen som fulgte med datamaskinen. Hvis du vil ha mer informasjon om sikkerhet, går du til hjemmesiden for overholdelse av forskrifter (Regulatory Compliance) på [www.dell.com/regulatory\\_compliance](http://www.dell.com/regulatory_compliance).

**⚠ FORHOLDSREGEL:** Bare en godkjent servicetekniker skal utføre reparasjoner på datamaskinen. Skade forårsaket av servicearbeid som ikke er godkjent av Dell™, dekkes ikke av garantien.

**⚠ FORHOLDSREGEL:** For å unngå elektrostatisk utlading kan du bruke en jordingsstropp rundt håndleddet eller berøre en umalt metallflate med jevne mellomrom.

**⚠ FORHOLDSREGEL:** For å forhindre skader på hovedkortet bør du ta ut hovedbatteriet (se [Ta ut batteriet](#)) før du arbeider inne i datamaskinen.

**⚠ FORHOLDSREGEL:** Når minikortet ikke er i datamaskinen, må det oppbevares i beskyttende antistatisk emballasje (se delen om beskyttelse mot elektrostatisk utlading i sikkerhetsinformasjonen som fulgte med datamaskinen).

**🔍 MERK:** Dell kan ikke garantere at minikort fra andre produsenter er kompatible med denne enheten, og kan heller ikke tilby kundestøtte på kort fra andre kilder enn Dell.

**🔍 MERK:** Det er ikke sikkert at det er installert noen minikort i minikortsporene. Det avhenger av hvordan datamaskinen ble konfigurert da den ble solgt.

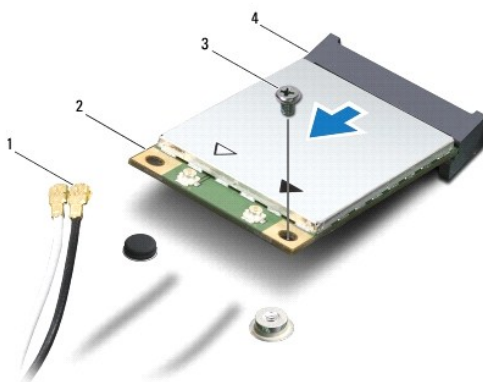
Hvis du bestilte et trådløst minikort sammen med datamaskinen, er kortet allerede installert.

Datamaskinen støtter ett halvminikortspor for minikortet for trådløst lokalt nettverk (WLAN).

---

### Ta ut minikortet

1. Følg fremgangsmåten under [Før du begynner](#).
2. Ta ut batteriet (se [Ta ut batteriet](#)).
3. Ta av moduldekslet (se [Ta av moduldekslet](#)).
4. Koble antennekablene fra minikortet.
5. Skru ut skruen som fester minikortet til hovedkortet.
6. Løft minikortet ut av kontakten på hovedkortet.



1	antennekabler (2)	2	minikort
3	skruer	4	kontakt på hovedkortet




---

## Sette inn minikortet

1. Følg fremgangsmåten under [Før du begynner](#).
2. Ta det nye minikortet ut av emballasjen.

 **FORHOLDSREGEL:** Bruk fast og jevnt trykk til å skyve kortet på plass. Hvis du bruker for mye makt, kan du skade kontakten.


 **FORHOLDSREGEL:** Kontaktene er laget for å sikre riktig innsetting. Hvis du føler motstand, må du kontrollere kontaktene på kortet og hovedkortet og plassere kortet på nytt.

 **FORHOLDSREGEL:** For å unngå skader på minikortet må du aldri legge ledninger under kortet.

3. Hold minikortet med etiketten vendt opp, og skyv det inn i den riktige hovedkortkontakten med en vinkel på 45 grader.
4. Trykk den andre enden av minikortet ned i sporet på hovedkortet, og skru inn skruen som fester minikortet til hovedkortet.
5. Koble den hvite antennekabelen til hovedminikortkontakten som er merket med en hvit trekant. Koble den svarte antennekabelen til hjelpeminikortkontakten som er merket med en svart trekant.
6. Sett moduledslet på plass (se [Sette på plass moduledslet](#)).
7. Sett inn batteriet (se [Sette inn batteriet](#)).

 **FORHOLDSREGEL:** Før du slår på maskinen, må du skru inn igjen alle skruer og kontrollere at det ikke ligger igjen løse skruer inni datamaskinen. Ellers kan det oppstå skade på datamaskinen.

8. Installer drivere og verktøy på datamaskinen hvis det er nødvendig. Hvis du vil ha mer informasjon, kan du se *Dell Technology Guide* (Dells teknologihåndbok).

 **MERK:** Hvis du installerer et kommunikasjonskort fra en annen leverandør enn Dell, må du installere de riktige driverne og verktøyene. Hvis du vil ha mer generell informasjon om drivere, kan du se *Dell Technology Guide* (Dells teknologihåndbok).

---

[Tilbake til innholdssiden](#)

[Tilbake til innholdssiden](#)

## Kort for optisk stasjon

Servicehåndbok for Dell™ Inspiron™ 1764

- [Ta ut kortet for den optiske stasjonen](#)
- [Sette på plass kortet for den optiske stasjonen](#)

**⚠ ADVARSEL:** Før du arbeider inne i datamaskinen, må du lese sikkerhetsinformasjonen som fulgte med datamaskinen. Hvis du vil ha mer informasjon om sikkerhet, går du til hjemmesiden for overholdelse av forskrifter (Regulatory Compliance) på [www.dell.com/regulatory\\_compliance](http://www.dell.com/regulatory_compliance).

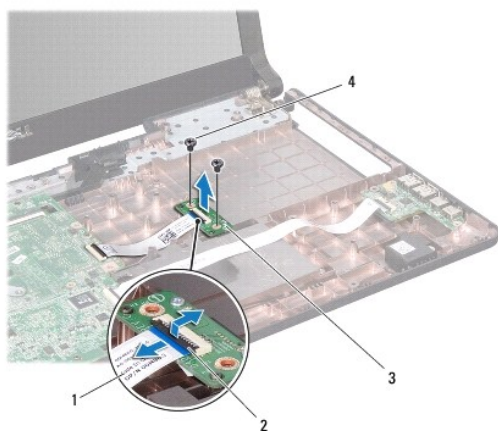
**⚠ FORHOLDSREGEL:** Bare en godkjent servicetekniker skal utføre reparasjoner på datamaskinen. Skade forårsaket av servicearbeid som ikke er godkjent av Dell™, dekkes ikke av garantien.

**⚠ FORHOLDSREGEL:** For å unngå elektrostatisk utlading kan du bruke en jordingsstropp rundt håndleddet eller berøre en umalt metallflate med jevne mellomrom.

**⚠ FORHOLDSREGEL:** For å forhindre skader på hovedkortet bør du ta ut hovedbatteriet (se [Ta ut batteriet](#)) før du arbeider inne i datamaskinen.

## Ta ut kortet for den optiske stasjonen

1. Følg fremgangsmåten under [Før du begynner](#).
2. Ta ut batteriet (se [Ta ut batteriet](#)).
3. Ta ut den optiske stasjonen (se [Ta ut den optiske stasjonen](#)).
4. Ta av modulekslet (se [Ta av modulekslet](#)).
5. Ta av strømknapppanelet (se [Ta av strømknapppanelet](#)).
6. Ta av tastaturet (se [Ta av tastaturet](#)).
7. Ta av håndstøtten (se [Ta av håndstøtten](#)).
8. Løft kontaktlåsen og skyv kablet for kortet for den optiske stasjonen ut av kontakten på kortet for den optiske stasjonen.
9. Løsne de to skruene som fester kortet for den optiske stasjonen til datamaskinbasen.
10. Løft kortet for den optiske stasjonen ut av datamaskinbasen.




1	kabel for kort for optisk stasjon	2	kontaktlås
3	kort for optisk stasjon	4	skruer (2)

---

## Sette på plass kortet for den optiske stasjonen

1. Følg fremgangsmåten under [Før du begynner](#).
2. Bruk justeringspinnene på datamaskinbasen for å plassere kortet for den optiske stasjonen på riktig måte.
3. Skru inn de to skruene som fester kortet for den optiske stasjonen til datamaskinbasen.
4. Skyv kabelen for kortet for den optiske stasjonen inn i kontakten på kortet for den optiske stasjonen, og trykk kontaktlåsen ned for å feste kabelen.
5. Sett på plass håndstøtten (se [Sette på plass håndstøtten](#)).
6. Sett på plass tastaturet (se [Sette på plass tastaturet](#)).
7. Sett på plass strømknapppanelet (se [Sette på plass strømknapppanelet](#)).
8. Sett moduldekslet på plass (se [Sette på plass moduldekslet](#)).
9. Sett inn den optiske stasjonen (se [Sette inn den optiske stasjonen](#)).
10. Sett inn batteriet (se [Sette inn batteriet](#)).

 **FORHOLDSREGEL:** Før du slår på maskinen, må du skru inn igjen alle skruer og kontrollere at det ikke ligger igjen løse skruer inni datamaskinen. Ellers kan det oppstå skade på datamaskinen.

---

[Tilbake til inneholdssiden](#)

[Tilbake til innholdssiden](#)

## Optisk stasjon

Servicehåndbok for Dell™ Inspiron™ 1764

- [Ta ut den optiske stasjonen](#)
- [Sette inn den optiske stasjonen](#)

**⚠ ADVARSEL:** Før du arbeider inne i datamaskinen, må du lese sikkerhetsinformasjonen som fulgte med datamaskinen. Hvis du vil ha mer informasjon om sikkerhet, går du til hjemmesiden for overholdelse av forskrifter (Regulatory Compliance) på [www.dell.com/regulatory\\_compliance](http://www.dell.com/regulatory_compliance).

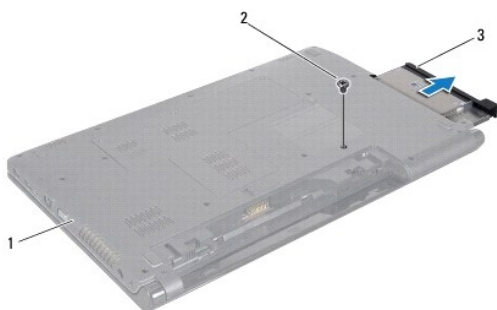
**⚠ FORHOLDSREGEL:** Bare en godkjent servicetekniker skal utføre reparasjoner på datamaskinen. Skade forårsaket av servicearbeid som ikke er godkjent av Dell™, dekkes ikke av garantien.

**⚠ FORHOLDSREGEL:** Du unngår elektrostatisk utlading ved å feste en jordingsstropp rundt håndleddet eller ved å berøre en umalt metallflate med jevne mellomrom (for eksempel bakpanelet på datamaskinen).

**⚠ FORHOLDSREGEL:** For å forhindre skader på hovedkortet bør du ta ut hovedbatteriet (se [Ta ut batteriet](#)) før du arbeider inne i datamaskinen.

### Ta ut den optiske stasjonen

1. Følg fremgangsmåten under [Før du begynner](#).
2. Ta ut batteriet (se [Ta ut batteriet](#)).
3. Skru ut skruen som fester den optiske stasjonen til datamaskinbasen.
4. Skyv den optiske stasjonen ut av stasjonsbrønnen.



1	datamaskinbase	2	skruer
3	optisk stasjon		

### Sette inn den optiske stasjonen

1. Følg fremgangsmåten under [Før du begynner](#).
2. Skyv den optiske stasjonen inn i brønnen for den optiske stasjonen.
3. Skru inn skruen som fester den optiske stasjonen til datamaskinbasen.
4. Sett inn batteriet (se [Sette inn batteriet](#)).

**⚠ FORHOLDSREGEL:** Før du slår på maskinen, må du skru inn igjen alle skruer og kontrollere at det ikke ligger igjen løse skruer inni datamaskinen. Ellers kan det oppstå skade på datamaskinen.

---

[Tilbake til inneholdssiden](#)

[Tilbake til innholdssiden](#)

## Håndstøtte

Servicehåndbok for Dell™ Inspiron™ 1764

- [Ta av håndstøtten](#)
- [Sette på plass håndstøtten](#)

**⚠ ADVARSEL:** Før du arbeider inne i datamaskinen, må du lese sikkerhetsinformasjonen som fulgte med datamaskinen. Hvis du vil ha mer informasjon om sikkerhet, går du til hjemmesiden for overholdelse av forskrifter (Regulatory Compliance) på [www.dell.com/regulatory\\_compliance](http://www.dell.com/regulatory_compliance).

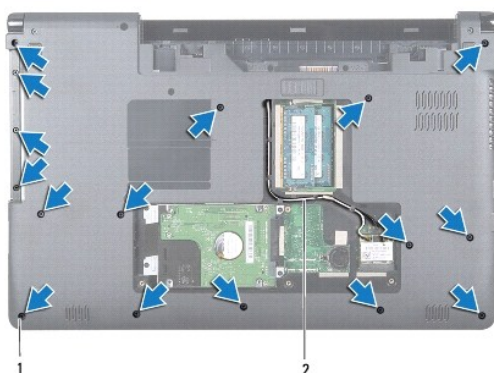
**⚠ FORHOLDSREGEL:** For å unngå elektrostatisk utlading kan du bruke en jordingsstropp rundt håndleddet eller berøre en umalt metallflate med jevne mellomrom.

**⚠ FORHOLDSREGEL:** Bare en godkjent servicetekniker skal utføre reparasjoner på datamaskinen. Skade forårsaket av servicearbeid som ikke er godkjent av Dell™, dekkes ikke av garantien.

**⚠ FORHOLDSREGEL:** For å forhindre skader på hovedkortet bør du ta ut hovedbatteriet (se [Ta ut batteriet](#)) før du arbeider inne i datamaskinen.

## Ta av håndstøtten

1. Følg fremgangsmåten under [Før du begynner](#).
2. Ta ut batteriet (se [Ta ut batteriet](#)).
3. Ta ut den optiske stasjonen (se [Ta ut den optiske stasjonen](#)).
4. Ta av modulekslet (se [Ta av modulekslet](#)).
5. Koble fra antennekablene til minikortet (se [trinn 4](#) under [Ta ut minikortet](#)).
6. Legg merke til føringen av antennekablene til minikortet, og fjern kablene fra føringssporene på undersiden av datamaskinen.
7. Skru ut de seksten skruene som fester håndstøtten til datamaskinbasen.

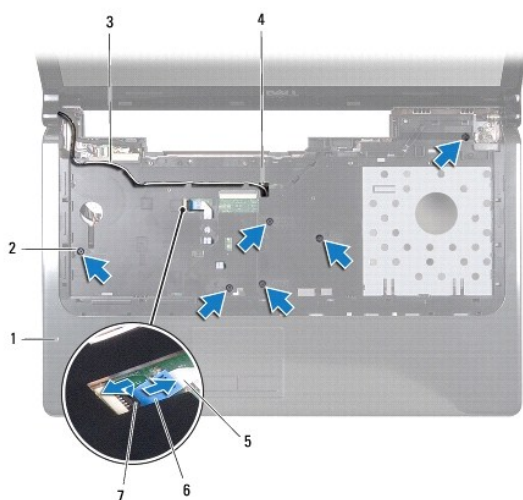


1	skruer (16)	2	antennekabelføring for minikort
---	-------------	---	---------------------------------

8. Ta av strømknapppanelet (se [Ta av strømknapppanelet](#)).
9. Ta av tastaturet (se [Ta av tastaturet](#)).
10. Løft opp kontaktlåsen og trekk i uttrekkstappen for å koble styreplatekabelen fra kontakten på hovedkortet.
11. Trekk antennekablene til minikortet opp gjennom sporet på datamaskinbasen.

12. Legg merke til føringen av antennekablene til minikortet, og fjern kablene fra føringssporene på håndstøtten.

13. Skru ut de seks skruene som fester håndstøtten til datamaskinbasen.



1	håndstøtte	2	skruer (6)
3	antennekabelføring for minikort	4	spor i datamaskin
5	berøringsplatekabel	6	uttrekkstapp
7	kontaktlås		

**△ FORHOLDSREGEL:** Skill forsiktig håndstøtten fra datamaskinbasen for å unngå å skade håndstøtten.

14. Start til høyre eller venstre på håndstøtten og bruk fingrene til å skille håndstøtten fra datamaskinbasen.

15. Løft håndstøtten ut av datamaskinbasen.



## Sette på plass håndstøtten

1. Følg fremgangsmåten under [Før du begynner](#).

2. Juster håndstøtten på datamaskinbasen, og trykk håndstøtten på plass.

3. Skyv styreplatekabelen inn i kontakten på hovedkortet, og trykk kontaktlåsen ned for å feste kabelen.
4. Skru inn de seks skruene som fester håndstøtten til datamaskinbasen.
5. Før antennekablene til minikortet gjennom kabelføringene på håndstøtten.
6. Trekk antennekablene til minikortet gjennom sporet på datamaskinbasen.
7. Skru inn de seksten skruene som fester håndstøtten til datamaskinbasen.
8. Sett på plass tastaturet (se [Sette på plass tastaturet](#)).
9. Sett på plass strømknapppanelet (se [Sette på plass strømknapppanelet](#)).
10. Før inn og koble til antennekablene for minikortet (se [trinn 5](#) under [Sette inn minikortet](#)).
11. Sett moduldekslet på plass (se [Sette på plass moduldekslet](#)).
12. Sett inn den optiske stasjonen (se [Sette inn den optiske stasjonen](#)).
13. Sett inn batteriet (se [Sette inn batteriet](#)).

 **FORHOLDSREGEL:** Før du slår på maskinen, må du skru inn igjen alle skruer og kontrollere at det ikke ligger igjen løse skruer inni datamaskinen. Ellers kan det oppstå skade på datamaskinen.

---

[Tilbake til innholdssiden](#)



[Tilbake til inneholdssiden](#)

## Strømknappanel

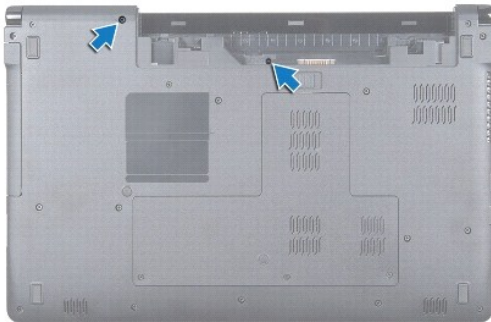
Servicehåndbok for Dell™ Inspiron™ 1764

- [Ta av strømknappanelet](#)
- [Sette på plass strømknappanelet](#)

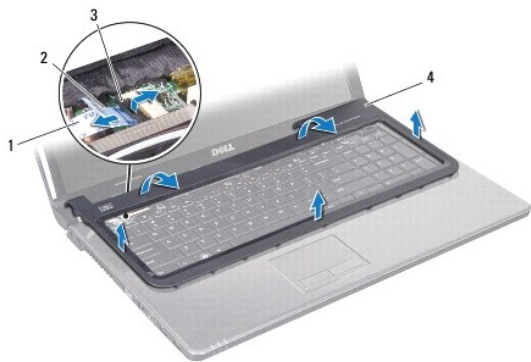
- ⚠ ADVARSEL:** Før du arbeider inne i datamaskinen, må du lese sikkerhetsinformasjonen som fulgte med datamaskinen. Hvis du vil ha mer informasjon om sikkerhet, går du til hjemmesiden for overholdelse av forskrifter (Regulatory Compliance) på [www.dell.com/regulatory\\_compliance](http://www.dell.com/regulatory_compliance).
- ⚠ FORHOLDSREGEL:** Bare en godkjent servicetekniker skal utføre reparasjoner på datamaskinen. Skade forårsaket av servicearbeid som ikke er godkjent av Dell™, dekkes ikke av garantien.
- ⚠ FORHOLDSREGEL:** For å unngå elektrostatisk utlading kan du bruke en jordingsstropp rundt håndleddet eller berøre en umalt metallflate med jevne mellomrom.
- ⚠ FORHOLDSREGEL:** For å forhindre skader på hovedkortet bør du ta ut hovedbatteriet (se [Ta ut batteriet](#)) før du arbeider inne i datamaskinen.
- 

### Ta av strømknappanelet

1. Følg fremgangsmåten under [Før du begynner](#).
2. Ta ut batteriet (se [Ta ut batteriet](#)).
3. Løsne de to skruene som fester strømknappanelet til datamaskinbasen.



4. Snu datamaskinen og åpne skjermen så langt som mulig.
- ⚠ FORHOLDSREGEL:** Vær ekstra forsiktig når du tar av strømknappanelet. Panelet er svært skjørt.
5. Mellom de to hengslene trekker du opp strømknappanelet for å koble tappene fra håndstøtten.
- ⚠ FORHOLDSREGEL:** Vær svært forsiktig når du løfter opp strømknappanelet, for å unngå skade på strømknappkabelen.
6. Løft opp kontaktlåsen, og trekk i uttrekkstappen for å koble strømknappkabelen fra kontakten på hovedkortet.
  7. Ta strømknappanelet ut av datamaskinbasen.



1	strømknappkabel	2	uttrekkstapp
3	kontaktlås	4	strømknappanel

---

## Sette på plass strømknappanelet

1. Følg fremgangsmåten under [Før du begynner](#).
2. Skyv strømknappkabelen inn i kontakten på hovedkortet, og trykk kontaktlåsen ned for å feste kabelen.
3. Juster tappene på strømknappanelet med sporene på håndstøtten, og trykk strømknappanelet forsiktig på plass.
4. Lukk datamaskinen og snu den.
5. Skru inn de to skruene som fester strømknappanelet til datamaskinbasen.
6. Sett inn batteriet (se [Sette inn batteriet](#)).

**△ FORHOLDSREGEL:** Før du slår på maskinen, må du skru inn igjen alle skruer og kontrollere at det ikke ligger igjen løse skruer inni datamaskinen. Ellers kan det oppstå skade på datamaskinen.

---

[Tilbake til innholdssiden](#)

[Tilbake til innholdssiden](#)

## Høytalere

Servicehåndbok for Dell™ Inspiron™ 1764

- [Ta av høytalerne](#)
- [Sette på plass høytalerne](#)

**⚠ ADVARSEL:** Før du arbeider inne i datamaskinen, må du lese sikkerhetsinformasjonen som fulgte med datamaskinen. Hvis du vil ha mer informasjon om sikkerhet, går du til hjemmesiden for overholdelse av forskrifter (Regulatory Compliance) på [www.dell.com/regulatory\\_compliance](http://www.dell.com/regulatory_compliance).

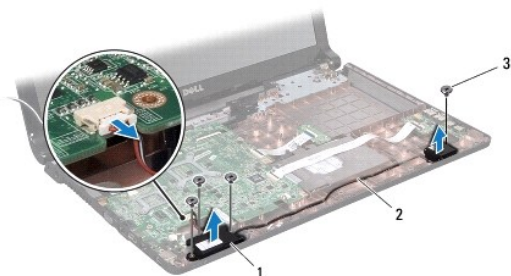
**⚠ FORHOLDSREGEL:** Bare en godkjent servicetekniker skal utføre reparasjoner på datamaskinen. Skade forårsaket av servicearbeid som ikke er godkjent av Dell™, dekkes ikke av garantien.

**⚠ FORHOLDSREGEL:** For å unngå elektrostatisk utlading kan du bruke en jordingsstropp rundt håndleddet eller berøre en umalt metallflate med jevne mellomrom.

**⚠ FORHOLDSREGEL:** For å forhindre skader på hovedkortet bør du ta ut hovedbatteriet (se [Ta ut batteriet](#)) før du arbeider inne i datamaskinen.

### Ta av høytalerne


1. Følg fremgangsmåten under [Før du begynner](#).
2. Ta ut batteriet (se [Ta ut batteriet](#)).
3. Ta ut den optiske stasjonen (se [Ta ut den optiske stasjonen](#)).
4. Ta av moduldekslet (se [Ta av moduldekslet](#)).
5. Ta av strømknapppanelet (se [Ta av strømknapppanelet](#)).
6. Ta av tastaturet (se [Ta av tastaturet](#)).
7. Ta av håndstøtten (se [Ta av håndstøtten](#)).
8. Ta ut de fire skruene som fester de to høytalerne til datamaskinbasen.
9. Koble høytalerkabelen fra kontakten på hovedkortet.
10. Legg merke til føringen av høytalerkabelen, og ta høytalerne og kabelen ut av datamaskinbasen.



1	høytalere (2)	2	føring for høytalerkabel
3	skruer (4)		

### Sette på plass høytalerne

1. Følg fremgangsmåten under [Før du begynner](#).
2. Plasser høyttalerne i datamaskinbasen.
3. Før høyttalerkabelen inn i føringssporene på datamaskinbasen.
4. Sett kontakten til høyttalerkabelen inn i kontakten på hovedkortet.
5. Skru inn de fire skruene som fester de to høyttalerne til datamaskinbasen.
6. Sett på plass håndstøtten (se [Sette på plass håndstøtten](#)).
7. Sett på plass tastaturet (se [Sette på plass tastaturet](#)).
8. Sett på plass strømknapppanelet (se [Sette på plass strømknapppanelet](#)).
9. Sett moduldekslet på plass (se [Sette på plass moduldekslet](#)).
10. Sett inn den optiske stasjonen (se [Sette inn den optiske stasjonen](#)).
11. Sett inn batteriet (se [Sette inn batteriet](#)).

 **FORHOLDSREGEL:** Før du slår på maskinen, må du skru inn igjen alle skruer og kontrollere at det ikke ligger igjen løse skruer inni datamaskinen. Ellers kan det oppstå skade på datamaskinen.

---

[Tilbake til innholdssiden](#)

[Tilbake til innholdssiden](#)

## Hovedkort

### Servicehåndbok for Dell™ Inspiron™ 1764

- [Ta ut hovedkortet](#)
- [Sette inn hovedkortet](#)
- [Legge inn servicekoden i BIOS](#)

**⚠ ADVARSEL:** Før du arbeider inne i datamaskinen, må du lese sikkerhetsinformasjonen som fulgte med datamaskinen. Hvis du vil ha mer informasjon om sikkerhet, går du til hjemmesiden for overholdelse av forskrifter (Regulatory Compliance) på [www.dell.com/regulatory\\_compliance](http://www.dell.com/regulatory_compliance).

**⚠ FORHOLDSREGEL:** Bare en godkjent servicetekniker skal utføre reparasjoner på datamaskinen. Skade forårsaket av servicearbeid som ikke er godkjent av Dell™, dekkes ikke av garantien.

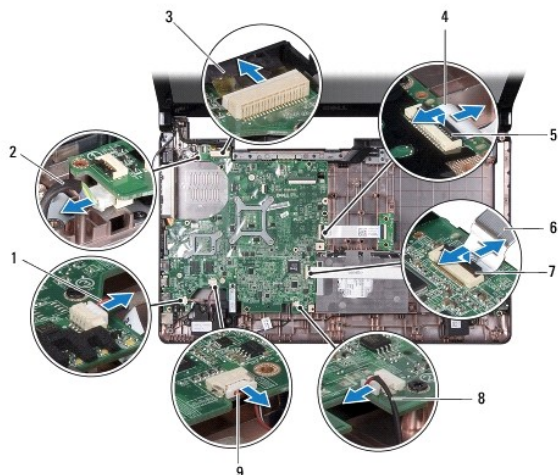
**⚠ FORHOLDSREGEL:** For å unngå elektrostatisk utlading kan du bruke en jordingsstropp rundt håndleddet eller berøre en umalt metallflate med jevne mellomrom.

**⚠ FORHOLDSREGEL:** For å forhindre skader på hovedkortet bør du ta ut hovedbatteriet (se [Ta ut batteriet](#)) før du arbeider inne i datamaskinen.

---

## Ta ut hovedkortet

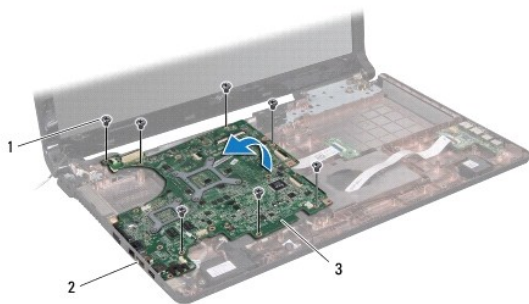
1. Følg fremgangsmåten under [Før du begynner](#).
2. Ta ut batteriet (se [Ta ut batteriet](#)).
3. Ta ut den optiske stasjonen (se [Ta ut den optiske stasjonen](#)).
4. Ta av modulekslet (se [Ta av modulekslet](#)).
5. Ta ut klokkebatteriet (se [Ta ut klokkebatteriet](#)).
6. Ta ut minnemodulen(e) (se [Ta ut minnemodulen\(e\)](#)).
7. Ta ut minikortet (se [Ta ut minikortet](#)).
8. Legg merke til føringen av antennekablene til minikortet, og fjern kablene fra føringssporene på undersiden av datamaskinen.
9. Ta ut harddisken (se [Ta ut harddisken](#)).
10. Ta av strømknapppanelet (se [Ta av strømknapppanelet](#)).
11. Ta av tastaturet (se [Ta av tastaturet](#)).
12. Ta av håndstøtten (se [Ta av håndstøtten](#)).
13. Ta ut Bluetooth®-kortet (se [Ta ut Bluetooth-kortet](#)).
14. Ta ut prosessorviften (se [Ta ut prosessorviften](#)).
15. Koble følgende kabler fra kontaktene på hovedkortet:
  1. mikrofonkabel
  1. kabel for strømadapterkontakt
  1. skjermkabel
  1. høyttalerkabel
  1. USB-kabel
16. Løft kontaktlåsen og skyv USB-kabelen/lydkabelen ut av kontakten på hovedkortet.
17. Løft kontaktlåsen og skyv kabelen for kortet for den optiske stasjonen ut av kontakten på hovedkortet.



1	USB-kabel	2	kabel for strømadapterkontakt
3	skjermkabel	4	kabel for kort for optisk stasjon
5	kontaktlås	6	USB-kabel/lydkabel
7	kontaktlås	8	mikrofonkabel
9	høytalerkabel		

18. Skru ut de sju skruene som fester hovedkortet til datamaskinbasen.

19. Ta kontaktene forsiktig ut av sporene i datamaskinen, og løft hovedkortet ut av datamaskinbasen.



1	skruer (7)	2	kontakter (5)
3	hovedkort		

20. Snu hovedkortet.

21. Ta ut prosessorens varmeavleder (se [Ta ut prosessorens varmeavleder](#)).

22. Ta ut prosessormodulen (se [Ta ut prosessormodulen](#)).


## Sette inn hovedkortet

1. Følg fremgangsmåten under [Før du begynner](#).

2. Sett på plass prosessormodulen (se [Sette på plass prosessormodulen](#)).
3. Sett prosessorens varmeavleder på plass (se [Sette på plass prosessorens varmeavleder](#)).
4. Snu hovedkortet.
5. Juster kontaktene på hovedkortet etter sporene på datamaskinbasen.
6. Bruk justeringspinnene på datamaskinbasen for å plassere hovedkortet på riktig måte.
7. Sett i de sju skruene som fester hovedkortet til datamaskinbasen.
8. Skyv kabelen for kortet for den optiske stasjonen inn i kontakten på hovedkortet, og trykk kontaktlåsen ned for å feste kabelen.
9. Skyv USB-kabelen/lydkabelen inn i kontakten på hovedkortet, og trykk kontaktlåsen ned for å feste kabelen.
10. Koble følgende kabler til kontaktene på hovedkortet:
  - 1 | høyttalerkabel
  - 1 | skjermkabel
  - 1 | kabel for strømadapterkontakt
  - 1 | mikrofonkabel
  - 1 | USB-kabel
11. Sett inn prosessorviften (se [Sette inn prosessorviften](#)).
12. Sett inn Bluetooth-kortet (se [Sette inn Bluetooth-kortet](#)).
13. Sett på plass håndstøtten (se [Sette på plass håndstøtten](#)).
14. Sett på plass tastaturet (se [Sette på plass tastaturet](#)).
15. Sett på plass strømknappene (se [Sette på plass strømknappene](#)).
16. Sett inn harddisken (se [Sette inn harddisken](#)).
17. Sett minikortet på plass (se [Sette inn minikortet](#)).
18. Sett på plass minnemodulen(e) (se [Sette inn minnemodulen\(e\)](#)).
19. Sett på plass klokkebatteriet (se [Sette inn klokkebatteriet](#)).
20. Sett moduldekslet på plass (se [Sette på plass moduldekslet](#)).
21. Sett inn den optiske stasjonen (se [Sette inn den optiske stasjonen](#)).
22. Sett inn batteriet (se [Sette inn batteriet](#)).

 **FORHOLDSREGEL:** Før du slår på maskinen, må du skru inn igjen alle skruer og kontrollere at det ikke ligger igjen løse skruer inni datamaskinen. Ellers kan det oppstå skade på datamaskinen.

23. Slå på datamaskinen.

 **MERK:** Etter at du har skiftet ut hovedkortet, må du legge inn datamaskinens servicekode i BIOS på det nye hovedkortet.

24. Legg inn servicekoden (se [Legge inn servicekoden i BIOS](#)).
- 

## Legge inn servicekoden i BIOS

1. Forsikre deg om at strømadapteren er koblet til, og at hovedbatteriet er riktig satt inn.
2. Slå på datamaskinen.

3. Trykk <F2> under POST for å gå inn i systemoppsettsprogrammet.
  4. Naviger til sikkerhetskategorien og skriv inn servicekoden i feltet **Set Service Tag** (Angi servicekode).
- 

[Tilbake til innholdssiden](#)



[Tilbake til innholdssiden](#)

## Servicehåndbok for Dell™ Inspiron™ 1764



**MERK:** Et MERK-avsnitt inneholder viktig informasjon som gjør at du kan bruke datamaskinen mer effektivt.



**FORHOLDSREGEL:** **FORSIKTIG** angir enten potensiell fare for maskinvaren eller tap av data og forteller hvordan du kan unngå problemet.



**ADVARSEL:** **ADVARSEL** angir potensiell fare for skade på eiendom, personskade eller død.

---

---

---

Informasjonen i dette dokumentet kan endres uten varsel.  
© 2009 Dell Inc. Med enerett.

Reproduksjon av dette materialet i enhver form er strengt forbudt uten skriftlig tillatelse fra Dell Inc.

Varemerker som brukes i denne teksten: *Dell*, *DELL*-logoen og *Inspiron* er varemerker for Dell Inc. *Bluetooth* er et registrert varemerke som eies av Bluetooth SIG, Inc. og brukes av Dell på lisens. *Microsoft*, *Windows*, *Windows Vista* og *Windows Vista*-startknapplogoen er enten varemerker eller registrerte varemerker for Microsoft Corporation i USA og/eller andre land.

Andre varemerker og varenavn kan brukes i dette dokumentet som en henvisning til institusjonene som innehar rettighetene til merkene og navnene, eller til produktene. Dell Inc. fraskriver seg eierinteresse for varemerker og navn som ikke er dets egne.

Desember 2009 Rev. A00

---

[Tilbake til innholdssiden](#)

[Tilbake til innholdssiden](#)

## USB-kort/lydkort

Servicehåndbok for Dell™ Inspiron™ 1764

- [Ta ut USB-kortet/lydkortet](#)
- [Sette inn USB-kortet/lydkortet](#)

**⚠ ADVARSEL:** Før du arbeider inne i datamaskinen, må du lese sikkerhetsinformasjonen som fulgte med datamaskinen. Hvis du vil ha mer informasjon om sikkerhet, går du til hjemmesiden for overholdelse av forskrifter (Regulatory Compliance) på [www.dell.com/regulatory\\_compliance](http://www.dell.com/regulatory_compliance).

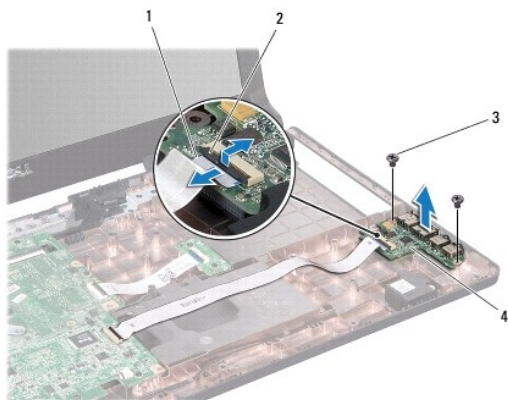
**⚠ FORHOLDSREGEL:** Bare en godkjent servicetekniker skal utføre reparasjoner på datamaskinen. Skade forårsaket av servicearbeid som ikke er godkjent av Dell™, dekkes ikke av garantien.

**⚠ FORHOLDSREGEL:** For å unngå elektrostatisk utlading kan du bruke en jordingsstropp rundt håndleddet eller berøre en umalt metallflate med jevne mellomrom.

**⚠ FORHOLDSREGEL:** For å forhindre skader på hovedkortet bør du ta ut hovedbatteriet (se [Ta ut batteriet](#)) før du arbeider inne i datamaskinen.

### Ta ut USB-kortet/lydkortet

1. Følg fremgangsmåten under [Før du begynner](#).
2. Ta ut batteriet (se [Ta ut batteriet](#)).
3. Ta ut den optiske stasjonen (se [Ta ut den optiske stasjonen](#)).
4. Ta av modulekslet (se [Ta av modulekslet](#)).
5. Ta av strømknapppanelet (se [Ta av strømknapppanelet](#)).
6. Ta av tastaturet (se [Ta av tastaturet](#)).
7. Ta av håndstøtten (se [Ta av håndstøtten](#)).
8. Løft kontaktlåsen og skyv USB-kabelen/lydkabelen ut av kontakten på USB-kortet/lydkortet.
9. Løsne de to skruene som fester USB-kortet/lydkortet til datamaskinbasen.
10. Løft USB-kortet/lydkortet og løsne USB-kontaktene og lydkontaktene fra datamaskinbasen.



1	USB-kabel/lydkabel	2	kontaktlås
3	skruer (2)	4	USB-kort/lydkort

---

## Sette inn USB-kortet/lydkortet

1. Følg fremgangsmåten under [Før du begynner](#).
2. Juster kontaktene på USB-kortet/lydkortet med sporene på datamaskinbasen.
3. Bruk justeringspinnene på datamaskinbasen for å plassere USB- kortet/lydkortet på riktig måte.
4. Skru inn de to skruene som fester USB-kortet/lydkortet til datamaskinbasen.
5. Skyv USB-kabelen/lydkabelen inn i kontakten på USB-kortet/lydkortet, og trykk kontaktlåsen ned for å feste kabelen.
6. Sett på plass håndstøtten (se [Sette på plass håndstøtten](#)).
7. Sett på plass tastaturet (se [Sette på plass tastaturet](#)).
8. Sett på plass strømknapppanelet (se [Sette på plass strømknapppanelet](#)).
9. Sett moduldekslet på plass (se [Sette på plass moduldekslet](#)).
10. Sett inn den optiske stasjonen (se [Sette inn den optiske stasjonen](#)).
11. Sett inn batteriet (se [Sette inn batteriet](#)).

 **FORHOLDSREGEL:** Før du slår på maskinen, må du skru inn igjen alle skruer og kontrollere at det ikke ligger igjen løse skruer inni datamaskinen. Ellers kan det oppstå skade på datamaskinen.

---

[Tilbake til innholdssiden](#)

[Tilbake til innholdssiden](#)

## USB-kontakt

Servicehåndbok for Dell™ Inspiron™ 1764

- [Fjerne USB-kontakten](#)
- [Sette inn USB-kontakten](#)

**⚠ ADVARSEL:** Før du arbeider inne i datamaskinen, må du lese sikkerhetsinformasjonen som fulgte med datamaskinen. Hvis du vil ha mer informasjon om sikkerhet, går du til hjemmesiden for overholdelse av forskrifter (Regulatory Compliance) på [www.dell.com/regulatory\\_compliance](http://www.dell.com/regulatory_compliance).

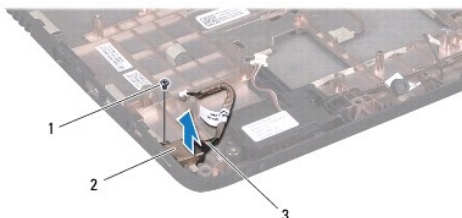
**⚠ FORHOLDSREGEL:** Bare en godkjent servicetekniker skal utføre reparasjoner på datamaskinen. Skade forårsaket av servicearbeid som ikke er godkjent av Dell™, dekkes ikke av garantien.

**⚠ FORHOLDSREGEL:** For å unngå elektrostatisk utlading kan du bruke en jordingsstropp rundt håndleddet eller berøre en umalt metallflate med jevne mellomrom.

**⚠ FORHOLDSREGEL:** For å forhindre skader på hovedkortet bør du ta ut hovedbatteriet (se [Ta ut batteriet](#)) før du arbeider inne i datamaskinen.

### Fjerne USB-kontakten

1. Følg fremgangsmåten under [Før du begynner](#).
2. Ta ut batteriet (se [Ta ut batteriet](#)).
3. Følg instruksjonene fra [trinn 3](#) til [trinn 19](#) i [Ta ut hovedkortet](#).
4. Skru ut skruen som fester USB-kontakten til datamaskinbasen.
5. Løft USB-kontakten ut av datamaskinbasen.



1	skru	2	USB-kontakt
3	USB-kabel		

### Sette inn USB-kontakten

1. Følg fremgangsmåten under [Før du begynner](#).
2. Sett på plass USB-kontakten i datamaskinbasen.
3. Skru inn skruen som fester USB-kontakten til datamaskinbasen.
4. Følg instruksjonene fra [trinn 5](#) til [trinn 24](#) i [Sette inn hovedkortet](#).

**⚠ FORHOLDSREGEL:** Før du slår på maskinen, må du skru inn igjen alle skruer og kontrollere at det ikke ligger igjen løse skruer inni datamaskinen. Ellers kan det oppstå skade på datamaskinen.

[Tilbake til innholdssiden](#)

